

**DONLY TRANSMISSION**



**РЕДУКТОРЫ ДЛЯ УСТАНОВОК НЕПРЕРЫВНОГО ЛИТЬЯ**

Серия DLLJJ / DLLZ

**DONLY**

# Серия DLLJJ/ DLLZ

## Редукторы для установок непрерывного литья



<b>1. Редукторы для установок непрерывной разливки</b>	
1.1 Общие сведения .....	01
1.2 Основные характеристики .....	01
1.3 Условия эксплуатации .....	01

### **2. Технические характеристики и габаритные размеры редуктора**

2.1 Технические характеристики .....	02
и габаритные размеры редуктора DLLJJ	
2.2 Технические характеристики .....	04
и габаритные размеры редуктора DLLJJL	
2.3 Технические характеристики .....	06
и габаритные размеры редуктора DLLJJT	
2.3.1 Технические характеристики .....	06
и габаритные размеры редуктора DLLJJT240	
2.3.2 Технические характеристики .....	08
и габаритные размеры редуктора DLLJJT450	

**ONLY**

## Редукторы для установок непрерывной разливки

### 1.1. Общие сведения

Устройство для выравнивания натяжения является основным элементом оборудования для непрерывной разливки. Его функция заключается в отправке заготовки в форму, извлечении заготовки из формы и выпрямлении заготовки после полного затвердевания или в жидкой фазе, чтобы гарантировать, что процесс выпрямления не повлияет на качество заготовки. Снижение частоты вращения двигателя осуществляется с помощью редуктора, который обеспечивает преобразование выходного крутящего момента. Редуктор приводит в движение натяжной правильный ролик, который перемещает затравку и заготовку. Если устройство для выравнивания натяжения выйдет из строя, это напрямую повлияет на непрерывность производства и приведет к остановке процесса непрерывной разливки. Повреждение редуктора является одним из основных факторов, влияющих на срок службы устройства для выравнивания натяжения. Основными факторами повреждения редуктора являются усталостное снижение прочности шестерни, недостаточная тепловая мощность и недостаточное смазывание. Чтобы обеспечить бесперебойную работу линии непрерывной разливки и повысить эффективность производства, наша компания разработала специальные редукторы для устройств выравнивания натяжения серий DLLJJ, DLLJJL и DLLJJT.

### 1.2. Основные характеристики

Этот тип редуктора обладает такими преимуществами, как компактная конструкция, малый объем, малый вес, высокая несущая способность, низкий уровень шума, вибрации и стабильность работы. Корпус изделия выполнен в виде вертикальной разъемной конструкции, которая удобна в обслуживании и изготовлении и имеет приятный внешний вид. Корпус сваривается, отжигается после сварки и подвергается процессу старения после грубой механической обработки. Напряжения в корпусе полностью снимаются, чтобы не допустить деформации в процессе длительного использования. Внутри корпуса расположена камера для охлаждающей воды, которая охлаждается за счет циркуляции технической воды, что значительно улучшает охлаждающий эффект и снижает рабочую температуру редуктора. Для повышения надежности и срока службы всего устройства, увеличения крутящего момента редуктора и обеспечения лучшего качества смазки используется ряд инновационных технологий.

Редуктор изготовлен из высококачественной науглероженной и закаленной низкоуглеродистой легированной стали; твердость поверхности зубьев составляет HRC57+4. При изготовлении редуктора используется процесс шлифования шестерен.

### 1.3. Условия эксплуатации

Скорость высокоскоростного вала должна быть не более 1500 об/мин.

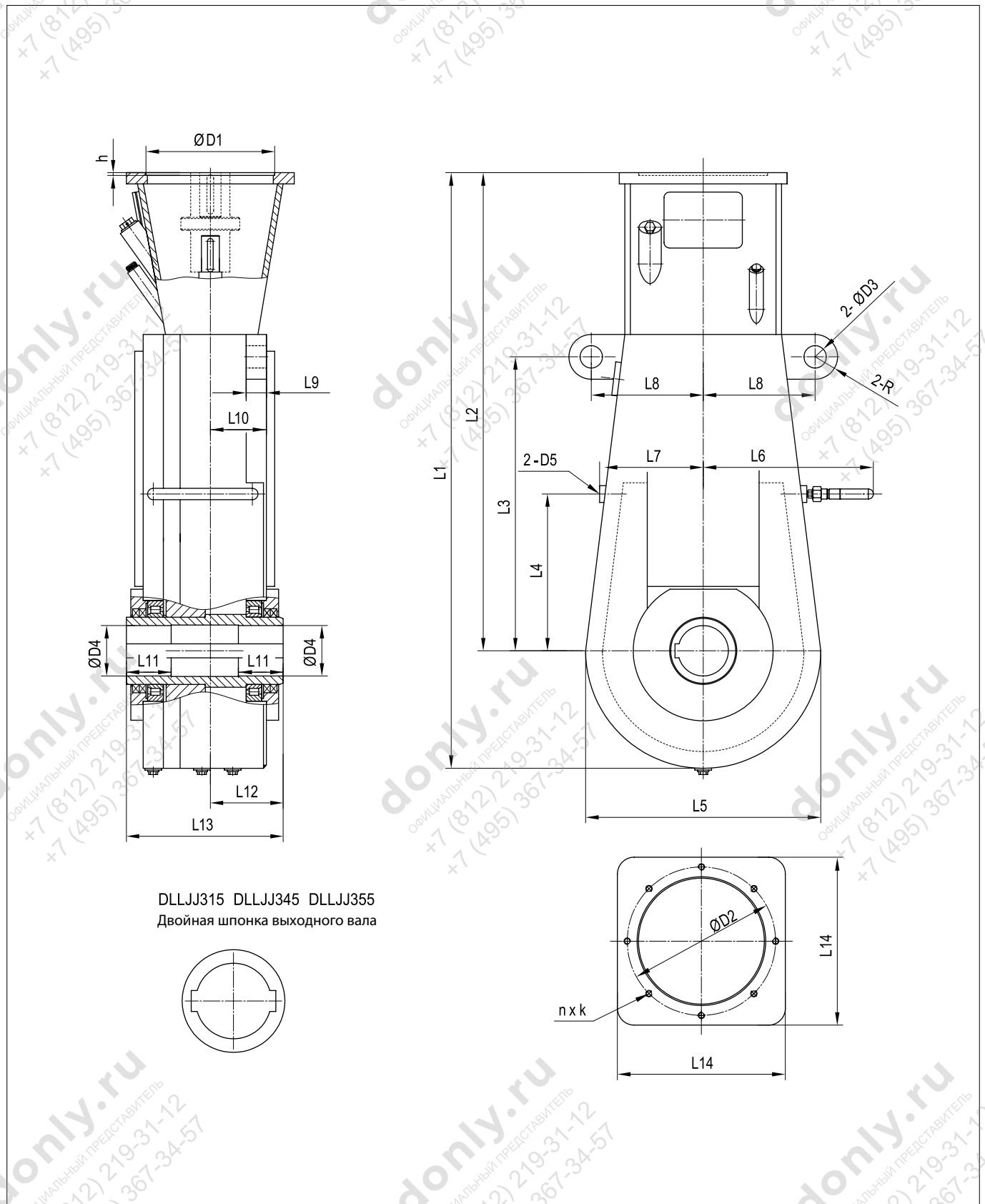
Окружная скорость зубчатой передачи редуктора не должна превышать 20 м/с.

При снижении температуры ниже 0°C смазочное масло необходимо предварительно разогреть перед запуском оборудования.

Рабочее давление охлаждающей воды составляет 0,6 МПа, испытательное давление - 0,9 МПа. Температура воды на входе не должна превышать 30°C.

**Технические характеристики и габаритные размеры редуктора**

**2.1. Технические характеристики и габаритные размеры редуктора DLLJJ**



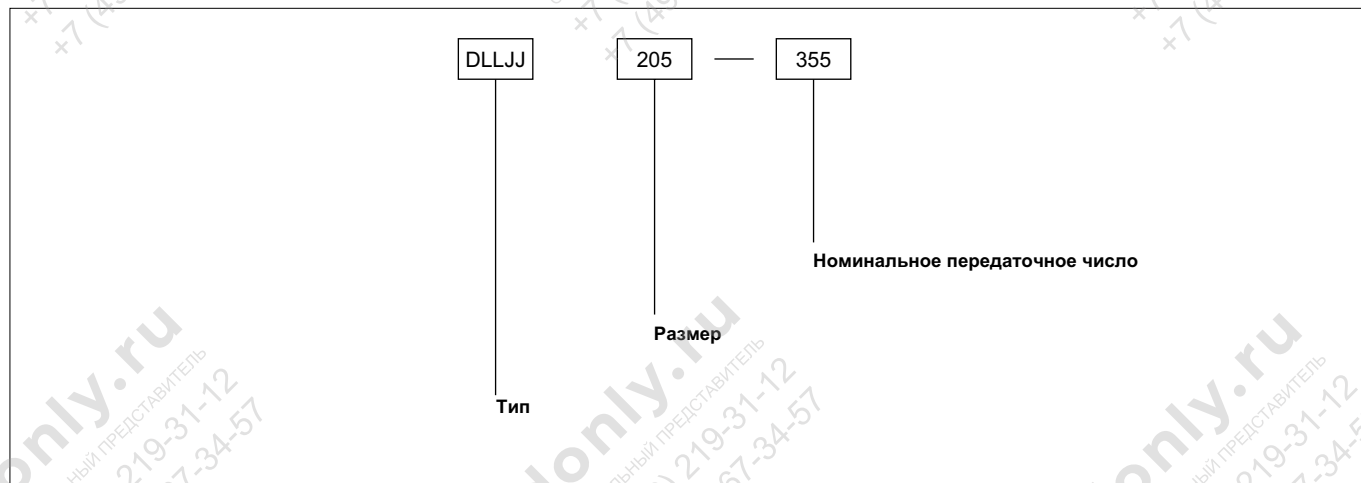
**Примечание:**

- (1) Размеры шпоночных пазов на входном и выходном валах должны соответствовать применимым национальным стандартам (GB1095).
- (2) Способ смазывания - разбрызгивание смазки.

Технические характеристики и габаритные размеры редуктора

2.1. Технические характеристики и габаритные размеры редуктора DLLJJ

Пример маркировки модели



Технические характеристики

Размер	205	225	260	315	345	355
Максимальный выходной крутящий момент, Нм	15470	21400	25200	36000	42500	52500
Номинальное передаточное число	355 395 430 310	460 470	375 455	500	670 755	850

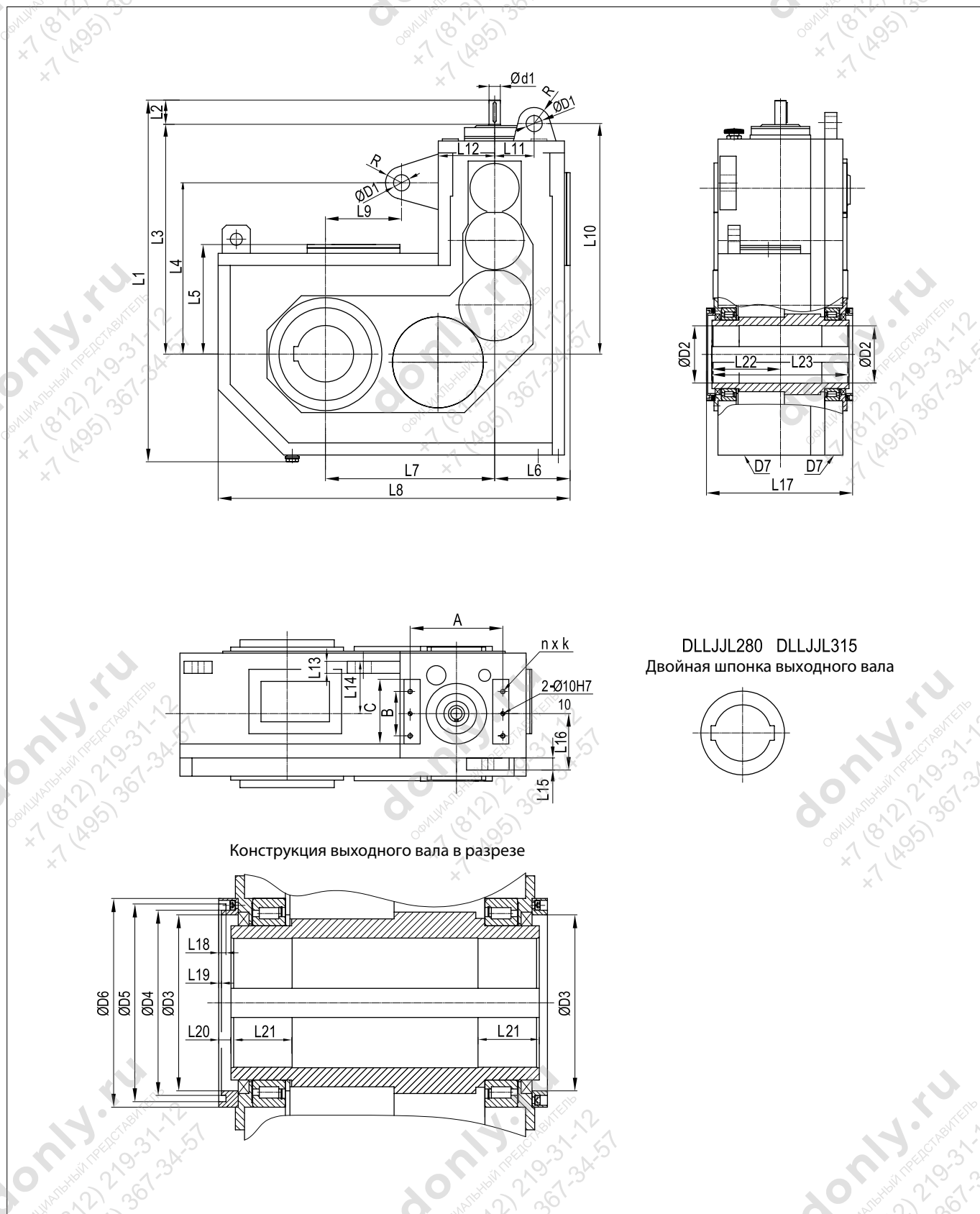
Габаритные размеры

Размер	L1	L2	L3	L4	L5	L6	L7	L8	L9	L10	L11	L12
205	1065	855	525	280	420	305	185	200	36	100	80	130
225	1150	910	545	295	450	340	205	200	40	130	90	162
260	1190	935	605	250	510	370	230	220	40	130	105	165
315	1430	1130	500	370	600	370	270	260	50	135	115	190
345	1450	1150	755	500	700	370	275	280	40	135	125	190
355	1700	1310	890	710	700	420	320	300	50	167.5	135	200

Размер	L13	L14	D1(H7)	D2	D3(H7)	D4(H7)	Впуск, выпуск D5	h	пхк	R	Количество смазочного масла (л)	Вес (кг)
205	280	300	230	265	40	90	Rc3/4	6	8xM12	40	25	350
225	324	300	230	265	40	110	Rc3/4	6	8xM12	40	30	430
260	330	300	230	265	40	130	Rc3/4	6	8xM12	40	35	490
315	380	350	250	300	50	140	Rc3/4	6	8xM12	50	80	710
345	380	350	250	300	55	158	Rc1	6	8xM12	60	80	880
355	400	350	250	300	70	168	Rc1	6	8xM12	75	120	1380

Технические характеристики и габаритные размеры редуктора

2.2. Технические характеристики и габаритные размеры редуктора DLLJJL



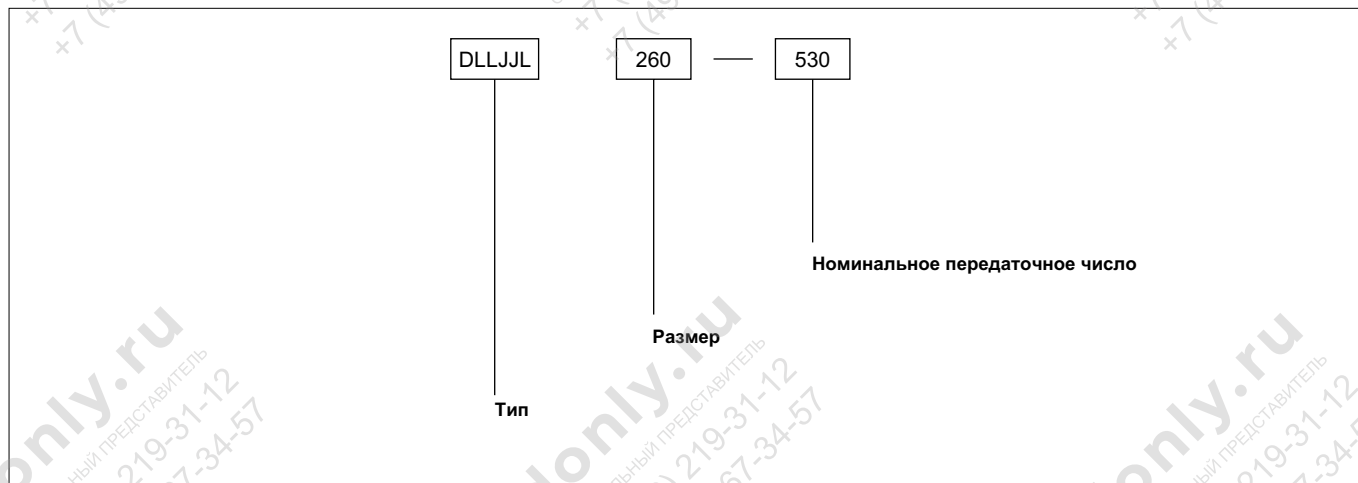
**Примечание:**

- (1) Размеры шпоночных пазов на входном и выходном валах должны соответствовать применимым национальным стандартам (GB1095).
- (2) Способ смазывания - разбрызгивание смазки.

Технические характеристики и габаритные размеры редуктора

2.2. Технические характеристики и габаритные размеры редуктора DLLJJL

Пример маркировки модели



Технические характеристики

Размер	260	280	315
Максимальный выходной крутящий момент, Нм	19500	38000	45500
Номинальное передаточное число	530	540 830	700

Габаритные размеры

Размер	L1	L2	L3	L4	L5	L6	L7	L8	L9	L10	L11	L12	L13
260	900	60	570	455	295	205	378	840	189	575	78	140	30
280	900	60	570	425	280	200	420	890	189	572	98	140	30
315	993	60	608	490	305	225	470.13	995	189			140	30

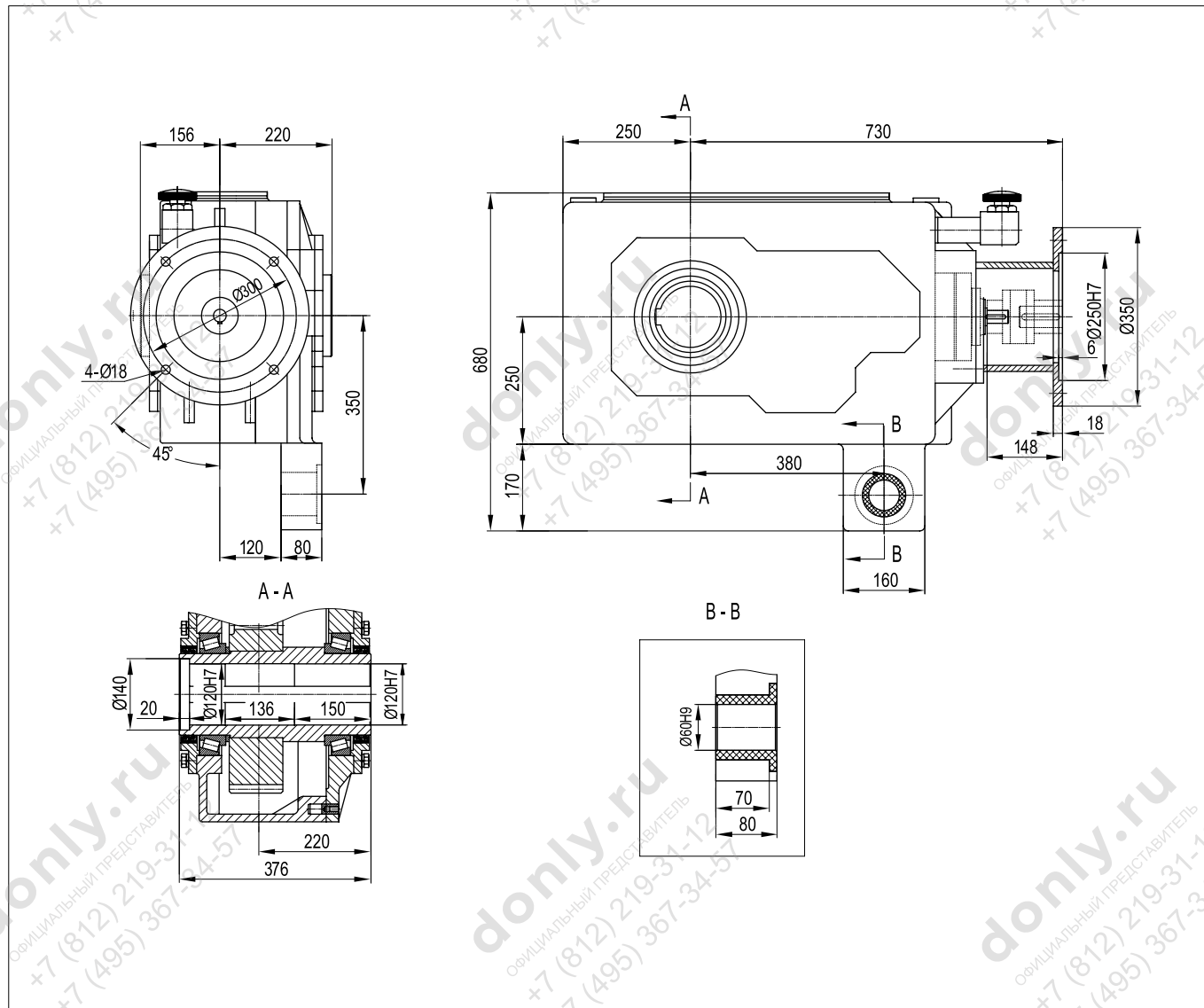
Размер	L14	L15	L16	L17	L18	L19	L20	L21	L22	L23	d1(k6)	D1(H7)	D2(H7)
260	150			407	8	3	13.5	90	190	380	28	40	100
280	130	30	140	367	8	3	13.5	115	170	340	28	40	120
315	130			391	8	3	13.5	125	182	364	28	40	130

Размер	D3	D4	D5	D6	Впуск, выпуск D7	A	B	C	nхk	R	Количество смазочного масла (л)	Вес (кг)
260	174	184	198	210	Rc1/2					40	95	660
280	194	204	218	230	Rc1/2	230	110	160	4xM12	40	100	680
315	204	214	228	315	Rc1/2	230	110	160	4xM12	40	125	800

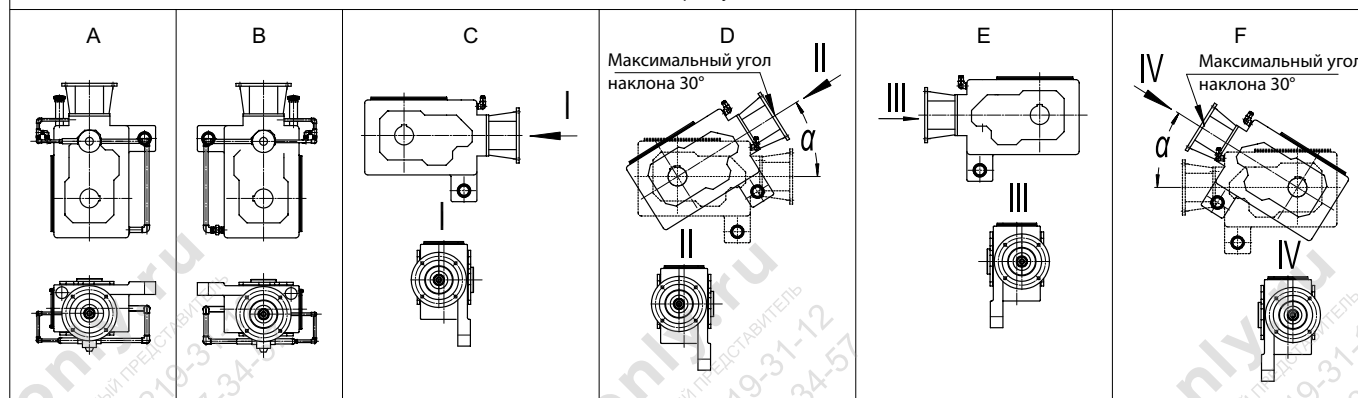
**Технические характеристики и габаритные размеры редуктора**

**2.3. Технические характеристики и габаритные размеры редуктора DLLJJT**

**2.3.1 Технические характеристики и габаритные размеры редуктора DLLJJT240**



Форма установки



**Примечание:**

- (1) Размеры шпоночных пазов на входном и выходном валах должны соответствовать применимым национальным стандартам (GB1095).
- (2) Способ смазки для форм установки C, D, E и F — смазка разбрызгиванием, а метод смазки для A и B — смазка масляным распылением.
- (3) Редуктор не оснащен системой водяного охлаждения; при заказе необходимо учитывать углы установки двух форм установки D и F.

**Технические характеристики и габаритные размеры редуктора**

2.3.1. Технические характеристики и габаритные размеры редуктора DLLJJT240

Пример маркировки модели

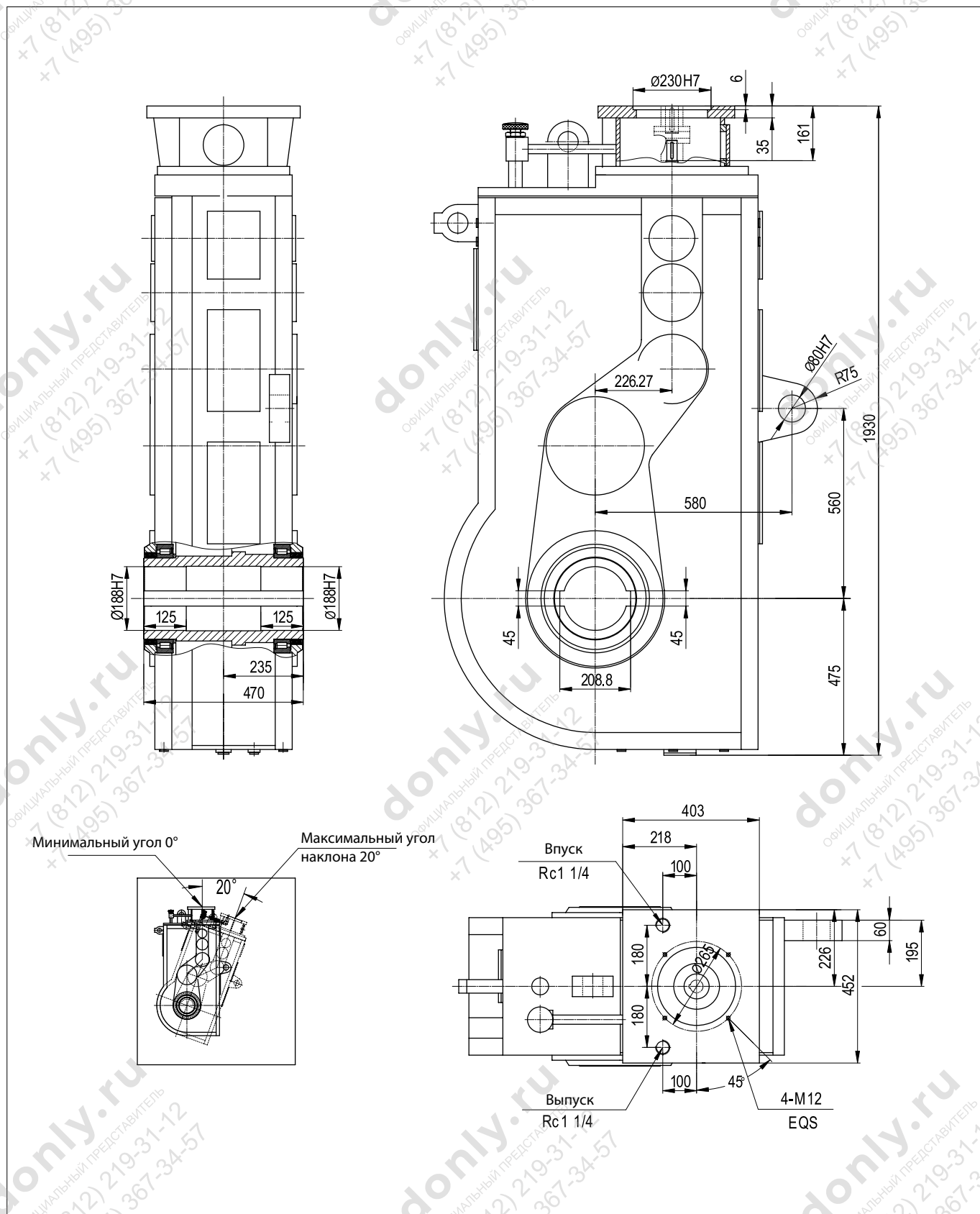


Технические характеристики

Входная скорость (об/мин)	970	970	970	970
Номинальное передаточное число	220	250	280	320
Максимальный выходной крутящий момент, Нм	28000	28000	28000	28000
Вес, кг	600			

**Технические характеристики и габаритные размеры редуктора**

**2.3.2. Технические характеристики и габаритные размеры редуктора DLLJJT450**



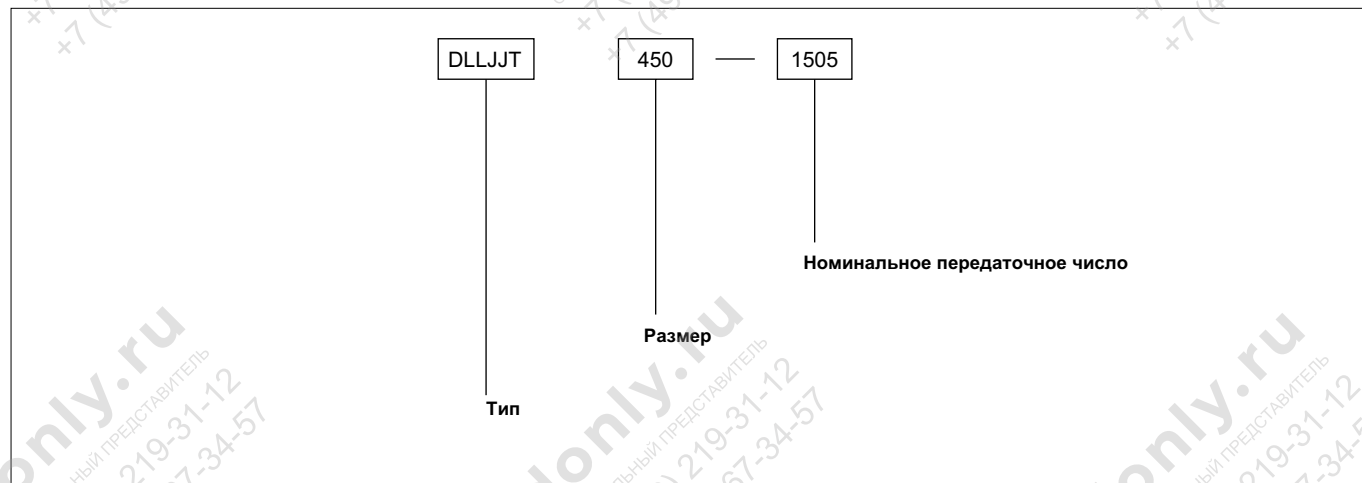
**Примечание:**

- (1) Размеры шпоночных пазов на входном и выходном валах должны соответствовать применимым национальным стандартам (GB1095).
- (2) Способ смазывания - разбрызгивание смазки.

**Технические характеристики и габаритные размеры редуктора**

2.3.2. Технические характеристики и габаритные размеры редуктора DLLJJT450

Пример маркировки модели



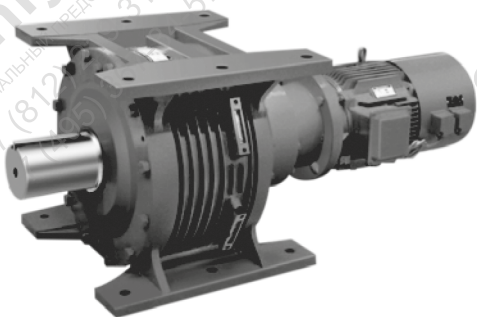
Технические характеристики

Номинальное передаточное число	1505
Максимальный выходной крутящий момент, Нм	91500
Вес, кг	2200

# Редукторы для сегментного привода

## 1. Редукторы для сегментного привода

1.1 Характеристики .....	11
1.2 Технические характеристики .....	11
1.3 Габаритные размеры .....	12



**ONLY**

## Редукторы для сегментного привода

### 1.1. Характеристики

Данные изделия используются для непрерывного литья заготовок в металлургической промышленности.

Планетарные редукторы имеют компактную конструкцию, малый вес, малый объем, способность переносить высокий уровень нагрузки и низкий уровень шума и вибрации.

Планетарная передача и солнечная шестерня изготовлены из высококачественной легированной стали, прошедшей науглероживание и закалку. Точность изготовления зубчатых колес может достигать класса 5-6 (GB10095-2001).

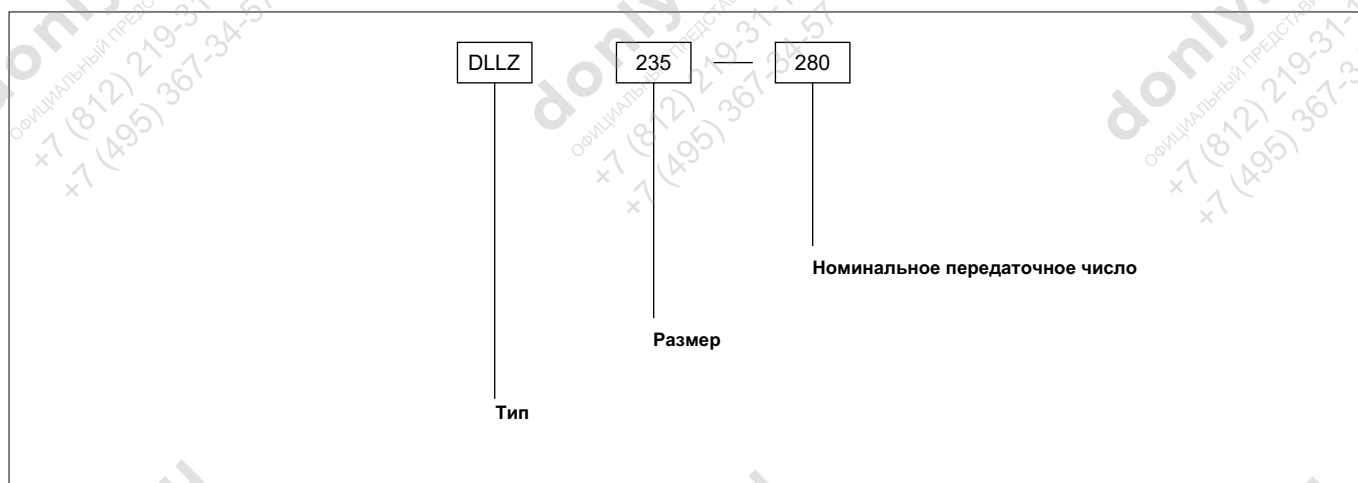
В редукторах используется система разбрызгивания смазки, которая обеспечивает достаточную смазку шестерен и подшипников.

Редуктор для сегментного привода, как правило, представляют собой трех- или четырехступенчатые планетарные передачи, которые в основном используются в процессе непрерывной разливки заготовок. Редуктор соединен с универсальной муфтой с помощью половинчатого соединения на выходном конце для приведения в действие переднего приводного ролика. На установке непрерывной разливки расположено около десяти приводов, отдельно для зоны кристаллизации, зоны удаления и зоны правки (спереди назад).

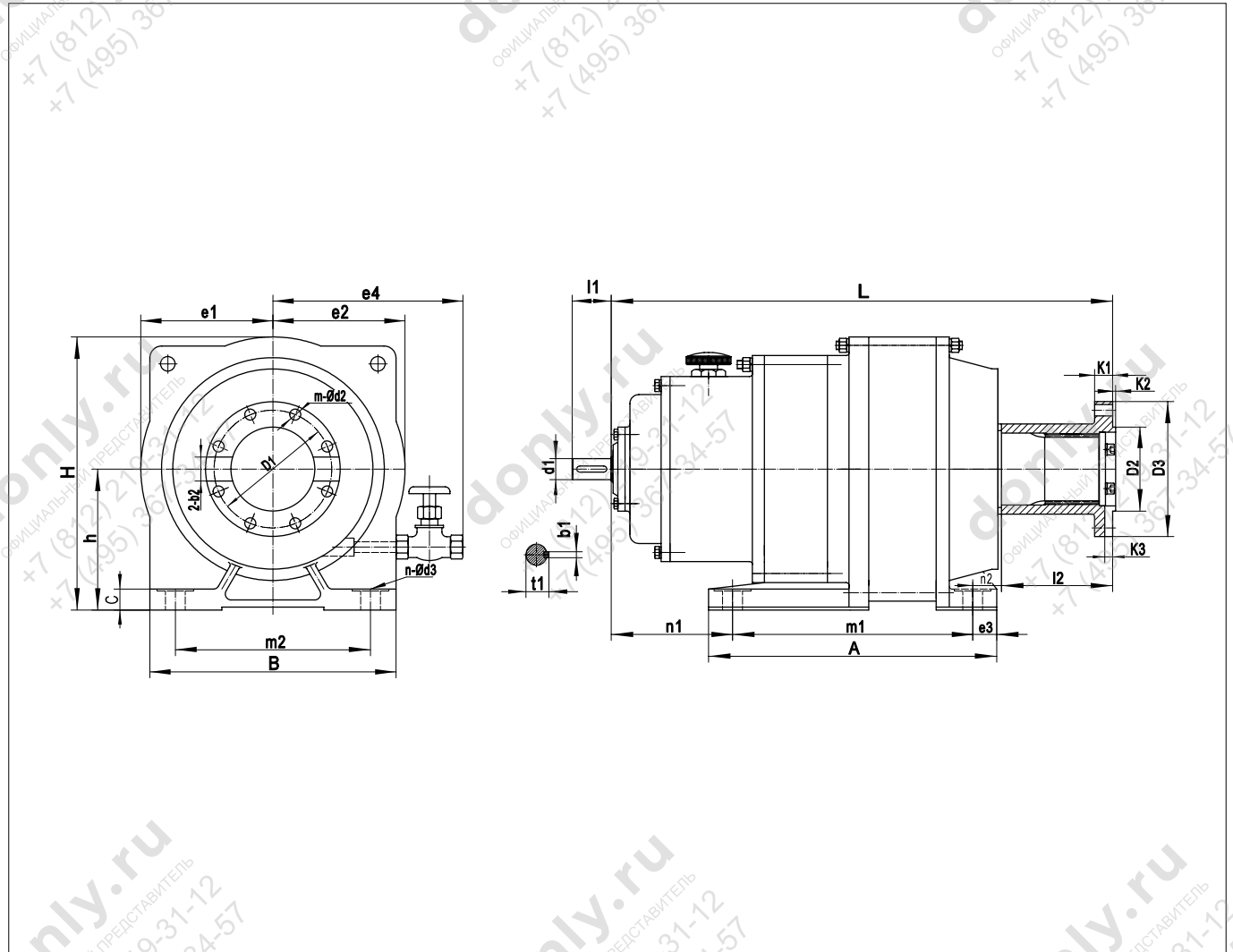
### 1.2. Технические характеристики

Размер	Номинальный выходной крутящий момент, Н·м	Входная скорость (об/мин)	Диапазон передаточных отношений	Смазка
DLLZ235	30000	750/1000/1500	200-367	Смазка разбрызгиванием
DLLZ255	32000	750/1000/1500	200-326	
DLLZ270	48000	750/1000/1500	200-390	
DLLZ295	68000	750/1000/1500	200-485	
DLLZ315	80000	750/1000/1500	200-344	
DLLZ400	150000	750/1000/1500	200-450	

### Пример маркировки модели



1.3. Габаритные размеры



Размер	A	B	H	d1	l1	b1	t1	L	l2	d2	b2	m	D1	D2	D3	C
DLLZ235	480	410	455	35	65	10	38	835	185	19	40	8	192	140	225	35
DLLZ255	480	405	490	35	60	10	38	885	178	19	40	8	220	145	260	35
DLLZ270	370	500	567	40	82	12	43	946	170	19	40	8	213	140	245	30
DLLZ295	580	520	570	50	80	14	53.5	985	150	21	40	8	245	175	285	40
DLLZ315	470	580	630	55	82	16	59	989	181	21	40	8	245	170	285	40
DLLZ400	700	840	800	70	105	20	74.5	1252	220	25	70	10	345	235	390	45

Размер	K1	K2	K3	m1	m2	n1	n2	e1	e2	e3	e4	h	n	d3	Вес, кг
DLLZ235	30	5	13	400	325	202	48	220	220	40	320	235	4	33	480
DLLZ255	30	5	13	400	325	269	38	235	235	40	340	255	4	33	585
DLLZ270	30	5	12.5	300	390	426	50	240	240	35	360	270	4	33	620
DLLZ295	35	6	15.5	480	420	265	90	275	275	50	380	295	4	39	850
DLLZ315	30	7	9	370	460	378	60	290	290	50	450	315	4	39	900
DLLZ400	40	8	11	600	740	372	60	420	420	50	550	400	4	45	1847

Вся информация в каталоге, в том числе в виде текстов, изображений, товарных знаков является интеллектуальной собственностью ООО «ФПС» и расположена на основании разрешения правообладателей. Любое воспроизведение, копирование, продажа, распространение или иное использование информации, расположенной в каталоге, разрешены только с письменного согласования с ООО «ФПС». Использование вышеуказанной интеллектуальной собственности без разрешения ООО «ФПС» влечет за собой административную, гражданскую, уголовную ответственность в соответствии с законодательством Российской Федерации.

**donly.ru**  
ОФИЦИАЛЬНЫЙ ПРЕДСТАВИТЕЛЬ  
+7 (812) 219-31-12  
+7 (495) 367-34-57

**donly.ru**  
ОФИЦИАЛЬНЫЙ ПРЕДСТАВИТЕЛЬ  
+7 (812) 219-31-12  
+7 (495) 367-34-57

**donly.ru**  
ОФИЦИАЛЬНЫЙ ПРЕДСТАВИТЕЛЬ  
+7 (812) 219-31-12  
+7 (495) 367-34-57

**donly.ru**  
ОФИЦИАЛЬНЫЙ ПРЕДСТАВИТЕЛЬ  
+7 (812) 219-31-12  
+7 (495) 367-34-57

**donly.ru**  
ОФИЦИАЛЬНЫЙ ПРЕДСТАВИТЕЛЬ  
+7 (812) 219-31-12  
+7 (495) 367-34-57

**donly.ru**  
ОФИЦИАЛЬНЫЙ ПРЕДСТАВИТЕЛЬ  
+7 (812) 219-31-12  
+7 (495) 367-34-57

**donly.ru**  
ОФИЦИАЛЬНЫЙ ПРЕДСТАВИТЕЛЬ  
+7 (812) 219-31-12  
+7 (495) 367-34-57

**donly.ru**  
ОФИЦИАЛЬНЫЙ ПРЕДСТАВИТЕЛЬ  
+7 (812) 219-31-12  
+7 (495) 367-34-57

**donly.ru**  
ОФИЦИАЛЬНЫЙ ПРЕДСТАВИТЕЛЬ  
+7 (812) 219-31-12  
+7 (495) 367-34-57

**DONLY**

ООО «ФПС»

**donly.ru**

info@donly.ru

---

**Санкт-Петербург:**

+7 (812) 219-31-12

**Москва:**

+7 (495) 367-34-57

**donly.ru**  
ОФИЦИАЛЬНЫЙ ПРЕДСТАВИТЕЛЬ  
+7 (812) 219-31-12  
+7 (495) 367-34-57

**donly.ru**  
ОФИЦИАЛЬНЫЙ ПРЕДСТАВИТЕЛЬ  
+7 (812) 219-31-12  
+7 (495) 367-34-57

**donly.ru**  
ОФИЦИАЛЬНЫЙ ПРЕДСТАВИТЕЛЬ  
+7 (812) 219-31-12  
+7 (495) 367-34-57