

DONLY TRANSMISSION

DONLY

donly.ru
ОФИЦИАЛЬНЫЙ ПРЕДСТАВИТЕЛЬ
+7 (812) 219-31-12
+7 (495) 367-34-57

donly.ru
ОФИЦИАЛЬНЫЙ ПРЕДСТАВИТЕЛЬ
+7 (812) 219-31-12
+7 (495) 367-34-57

donly.ru
ОФИЦИАЛЬНЫЙ ПРЕДСТАВИТЕЛЬ
+7 (812) 219-31-12
+7 (495) 367-34-57

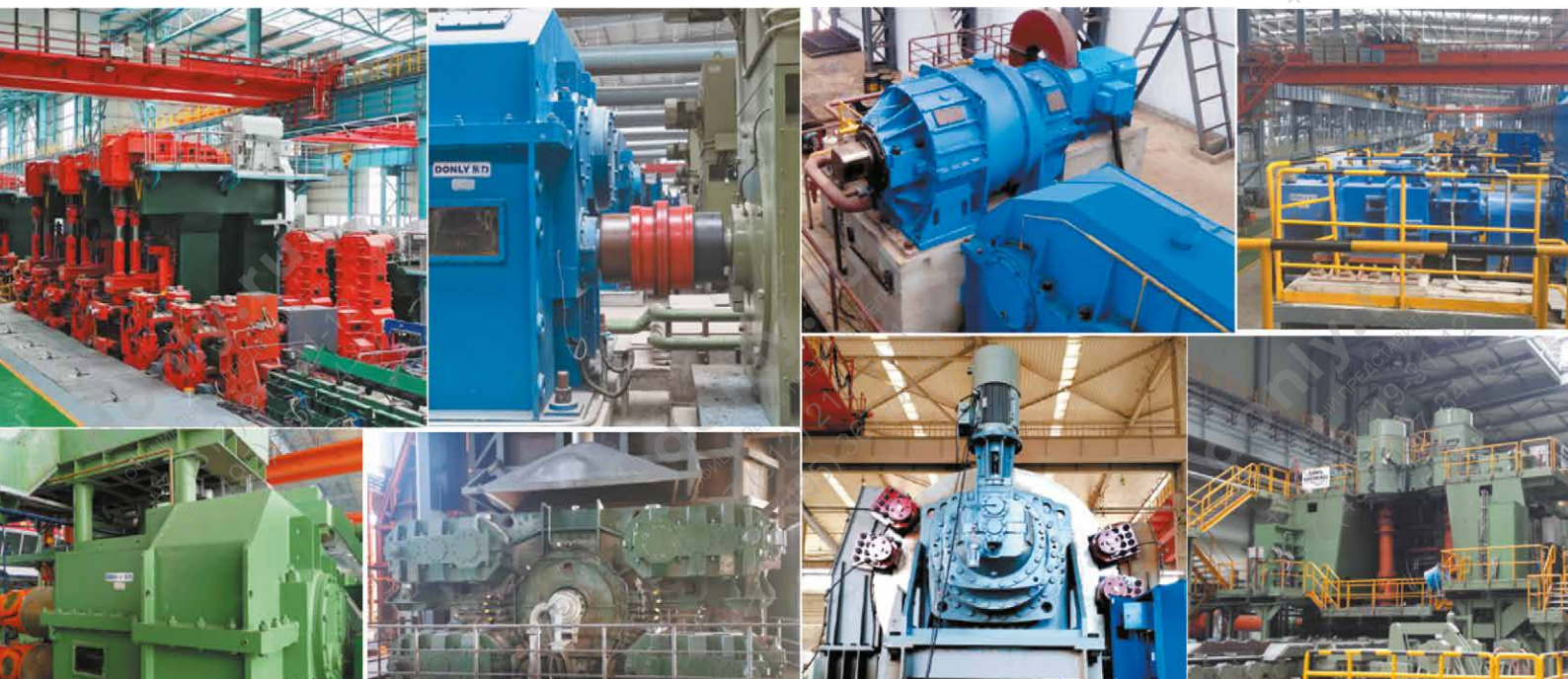
donly.ru
ОФИЦИАЛЬНЫЙ ПРЕДСТАВИТЕЛЬ
+7 (812) 219-31-12
+7 (495) 367-34-57

donly.ru
ОФИЦИАЛЬНЫЙ ПРЕДСТАВИТЕЛЬ
+7 (812) 219-31-12
+7 (495) 367-34-57

donly.ru
ОФИЦИАЛЬНЫЙ ПРЕДСТАВИТЕЛЬ
+7 (812) 219-31-12
+7 (495) 367-34-57

РЕДУКТОРЫ ДЛЯ ТЯЖЕЛОЙ ПРОМЫШЛЕННОСТИ

Издание 2021 г.



РЕДУКТОРЫ ДЛЯ ТЯЖЕЛОЙ ПРОМЫШЛЕННОСТИ

1. Редукторы главного привода для прокатных станов проволоки

1.1 Отличительные особенности редуктора03

1.2 Технические характеристики03

2. Редукторы с шевронными зубчатыми колесами

2.1 Отличительные особенности редуктора05

2.2 Технические характеристики05

3. Редуктор непрерывного трубoproкатного стана

3.1 Отличительные особенности редуктора07

3.2 Технические характеристики07

4. Главные редукторы для прокатного стана средних и толстых листов

4.1 Отличительные особенности редуктора08

4.2 Технические характеристики08

5. Первичные понижающие редукторы серии DLPGCO для устройства опрокидывания конвертера

5.1 Отличительные особенности редуктора11

5.2 Технические характеристики11

6. Вторичные понижающие редукторы серии DLPGCO для устройства опрокидывания конвертера

6.1 Отличительные особенности редуктора13

6.2 Технические характеристики13

7. Редукторы для прошивочных станков

7.1 Отличительные особенности редуктора15

7.2 Технические характеристики15

DONLY

8. Редукторы для поперечного смещения и подъема холодильной камеры

8.1 Отличительные особенности редуктора17

8.2 Технические характеристики17

9. Главный редуктор для переворачивания листов

9.1 Отличительные особенности редуктора19

9.2 Технические характеристики19

10. Главные редукторы для многоступенчатых калибровочных прокатных станов

10.1 Отличительные особенности редуктора21

10.2 Технические характеристики21

11. Редукторы летучих ножниц прокатного стана

11.1 Отличительные особенности редуктора23

11.2 Технические характеристики23

12. Редукторы подъемных механизмов

12.1 Отличительные особенности редуктора25

12.2 Технические характеристики25

13. Редукторы для сахарных мельниц

13.1 Отличительные особенности редуктора27

13.2 Технические характеристики27

donly.ru
ОФИЦИАЛЬНЫЙ ПРЕДСТАВИТЕЛЬ
+7 (812) 219-31-12
+7 (495) 367-34-57

donly.ru
ОФИЦИАЛЬНЫЙ ПРЕДСТАВИТЕЛЬ
+7 (812) 219-31-12
+7 (495) 367-34-57

donly.ru
ОФИЦИАЛЬНЫЙ ПРЕДСТАВИТЕЛЬ
+7 (812) 219-31-12
+7 (495) 367-34-57

Комбинированные редукторы для главного привода прокатных станов для производства арматуры и проволоки

donly.ru
ОФИЦИАЛЬНЫЙ ПРЕДСТАВИТЕЛЬ
+7 (812) 219-31-12
+7 (495) 367-34-57

donly.ru
ОФИЦИАЛЬНЫЙ ПРЕДСТАВИТЕЛЬ
+7 (812) 219-31-12
+7 (495) 367-34-57

donly.ru
ОФИЦИАЛЬНЫЙ ПРЕДСТАВИТЕЛЬ
+7 (812) 219-31-12
+7 (495) 367-34-57



donly.ru
ОФИЦИАЛЬНЫЙ ПРЕДСТАВИТЕЛЬ
+7 (812) 219-31-12
+7 (495) 367-34-57

donly.ru
ОФИЦИАЛЬНЫЙ ПРЕДСТАВИТЕЛЬ
+7 (812) 219-31-12
+7 (495) 367-34-57

donly.ru
ОФИЦИАЛЬНЫЙ ПРЕДСТАВИТЕЛЬ
+7 (812) 219-31-12
+7 (495) 367-34-57

donly.ru
ОФИЦИАЛЬНЫЙ ПРЕДСТАВИТЕЛЬ
+7 (812) 219-31-12
+7 (495) 367-34-57

donly.ru
ОФИЦИАЛЬНЫЙ ПРЕДСТАВИТЕЛЬ
+7 (812) 219-31-12
+7 (495) 367-34-57

Редукторы главного привода для прокатных станов проволоки

1.1. Отличительные особенности редуктора

Специальная конструкция для привода прокатного стана на заводе по производству проволоки и катанки.

Два выходных вала соединяются с прокатным станом посредством универсальной муфты, приводя в движение валки прокатного стана. Выходной вал имеет две конструкции: одна полая, другая сплошная.

Редуктор отличается компактной конструкцией, малым весом, небольшим объемом, высокой нагрузочной способностью, низким уровнем шума и вибрации.

Редуктор осуществляет автоматический контроль температуры и вибрации.

Шестерни редуктора изготавливаются из высококачественной легированной стали, прошедшей науглероживание и закалку. Твердость поверхности зубьев по методу Роквелла составляет 57+4. Редуктор модифицирован с учетом профиля шестерни и зацепления. Точность передачи может достигать 5-6 класса (GB10095-2001).

Часто используемые редукторы проектируются серийно, а шестерни в редукторах — по модульному принципу. Поэтому количество запасных частей минимально. Корпус имеет горизонтальную и вертикальную разъемную конструкцию, которая отличается простотой и приятным внешним видом. Корпус изготовлен методом сварки и после подвергается отжигу. Для устранения остаточных напряжений проводится обработка старением. Таким образом, корпус практически не подвержен деформации.

В редукторе используется система принудительной смазки разбрызгиванием масла, смазочные трубопроводы проходят внутри и снаружи редуктора, что позволяет обеспечить достаточную смазку шестерен и подшипников. На редукторе имеются горловины для залива и слива масла. Реле давления, датчик расхода и отсекающий клапан установлены рядом с впускным масляным трубопроводом. Реле давления и датчик расхода могут контролировать подачу масла и передавать сигнал о давлении и расходе, который представляет собой количественный или аналоговый сигнал, передаваемый на главную систему управления.

1.2. Технические характеристики

Номинальный диаметр катков: $\varnothing 350\text{--}850$ мм

Частота вращения вала на входе: ≤ 1500 об/мин

Передаточное число: 1–120

Крутящий момент проката: 10–1200 кНм

DONLY

donly.ru
ОФИЦИАЛЬНЫЙ ПРЕДСТАВИТЕЛЬ
+7 (812) 219-31-12
+7 (495) 367-34-57

donly.ru
ОФИЦИАЛЬНЫЙ ПРЕДСТАВИТЕЛЬ
+7 (812) 219-31-12
+7 (495) 367-34-57

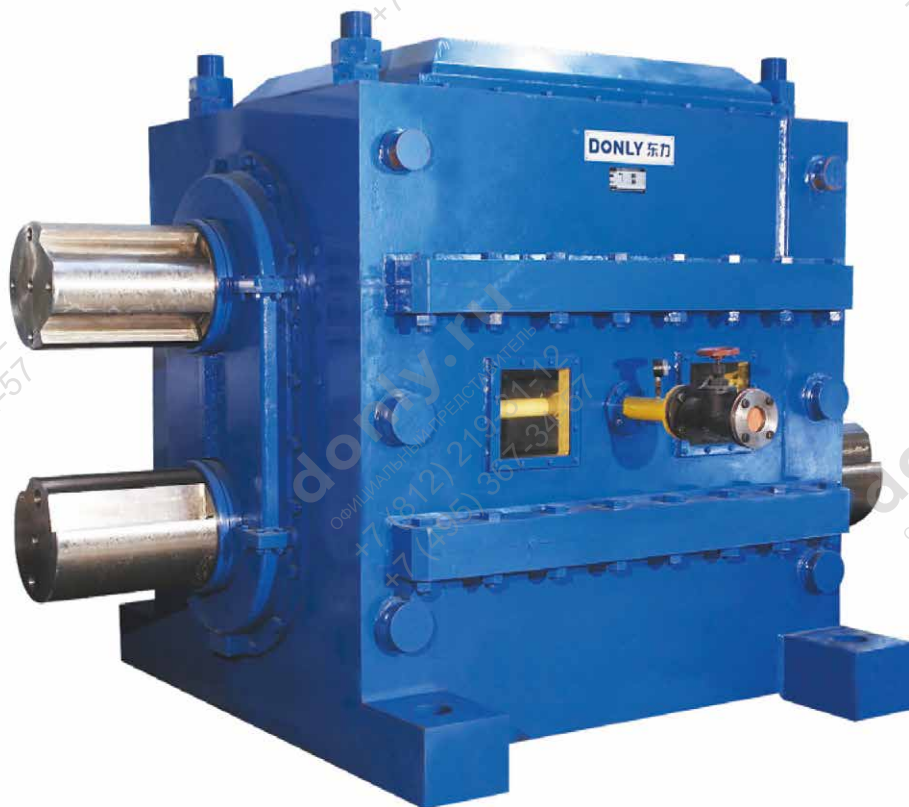
donly.ru
ОФИЦИАЛЬНЫЙ ПРЕДСТАВИТЕЛЬ
+7 (812) 219-31-12
+7 (495) 367-34-57

Редукторы с шевронными зубчатыми колесами

donly.ru
ОФИЦИАЛЬНЫЙ ПРЕДСТАВИТЕЛЬ
+7 (812) 219-31-12
+7 (495) 367-34-57

donly.ru
ОФИЦИАЛЬНЫЙ ПРЕДСТАВИТЕЛЬ
+7 (812) 219-31-12
+7 (495) 367-34-57

donly.ru
ОФИЦИАЛЬНЫЙ ПРЕДСТАВИТЕЛЬ
+7 (812) 219-31-12
+7 (495) 367-34-57



donly.ru
ОФИЦИАЛЬНЫЙ ПРЕДСТАВИТЕЛЬ
+7 (812) 219-31-12
+7 (495) 367-34-57

donly.ru
ОФИЦИАЛЬНЫЙ ПРЕДСТАВИТЕЛЬ
+7 (812) 219-31-12
+7 (495) 367-34-57

donly.ru
ОФИЦИАЛЬНЫЙ ПРЕДСТАВИТЕЛЬ
+7 (812) 219-31-12
+7 (495) 367-34-57

donly.ru
ОФИЦИАЛЬНЫЙ ПРЕДСТАВИТЕЛЬ
+7 (812) 219-31-12
+7 (495) 367-34-57

donly.ru
ОФИЦИАЛЬНЫЙ ПРЕДСТАВИТЕЛЬ
+7 (812) 219-31-12
+7 (495) 367-34-57

donly.ru
ОФИЦИАЛЬНЫЙ ПРЕДСТАВИТЕЛЬ
+7 (812) 219-31-12
+7 (495) 367-34-57

Редукторы с шевронными зубчатыми колесами

2.1. Отличительные особенности редуктора

Редукторы данного типа применяются в металлургической, сахарной, резиновой и других отраслях промышленности. Они обладают повышенной жесткостью, устойчивостью к ударным нагрузкам, способностью к передаче большого крутящего момента и частому двустороннему движению.

Рабочая температура редуктора варьируется от -40°C до $+45^{\circ}\text{C}$. При температуре воздуха ниже 8°C следует предварительно разогреть смазку перед началом работы. При температуре воздуха выше 35°C необходимо установить систему охлаждения.

Редуктор отличается компактной конструкцией, малым весом, небольшим объемом, высокой нагрузочной способностью, низким уровнем шума и вибрации.

Редуктор может автоматически осуществлять проверку температуры и уровня вибраций.

Шестерни редуктора изготавливаются из высококачественной легированной стали, прошедшей науглероживание и закалку. Твердость поверхности зубьев по методу Роквелла составляет 57+4. Редуктор модифицирован с учетом профиля шестерни и зацепления. Точность передачи может достигать 5-6 класса (GB10095-2001).

Конструкция корпуса представляет собой вертикальную разъемную систему, которая соединяется с высокопрочными болтами, что делает редукторы данного типа привлекательными и простыми в производстве. Корпус изготовлен методом сварки и после подвергается отжигу. Для устранения остаточных напряжений проводится обработка старением. Таким образом, корпус практически не подвержен деформации.

В редукторе используется механическое уплотнение, обеспечивающее высокий уровень герметичности. Данное уплотнение отличается надежностью и не требует обслуживания.

В редукторе используется система принудительной смазки методом разбрызгивания, а смазочные трубопроводы проложены внутри и снаружи редуктора, что позволяет обеспечить достаточную смазку шестерен и подшипников. На редукторе имеются горловины для залива и слива масла. Реле давления, датчик расхода и отсечной клапан установлены рядом с впускным масляным трубопроводом. Реле давления и датчик расхода могут контролировать подачу масла и передавать сигнал о давлении и расходе, который представляет собой количественный или аналоговый сигнал, передаваемый на главную систему управления.

2.2. Технические характеристики

Модель	Частота вращения вала на входе (об/мин)	Передаточное число	Расстояние между центрами выходов (мм)	Максимальный крутящий момент на выходе (кНм)	Давление масла на входе (МПа)	Смазочные материалы	Объем масла (У мин)
CDRZ750	55-120	1	750	1050	0.1-0.3	L-CKD460 (GB/T5903)	160
CDRZ800	55-120		800	1120			200
CDRZ850	35-80		850	3275			200
CDRZ900	56-112		900	2110			200
CDRZ950	60-120		950	700			200
CDRZ1100	60-120		1100	875			230
CDRZ1300	50-100		1300	1300			250
CDRZ1400	50-120		1400	1340			250

donly.ru
ОФИЦИАЛЬНЫЙ ПРЕДСТАВИТЕЛЬ
+7 (812) 219-31-12
+7 (495) 367-34-57

donly.ru
ОФИЦИАЛЬНЫЙ ПРЕДСТАВИТЕЛЬ
+7 (812) 219-31-12
+7 (495) 367-34-57

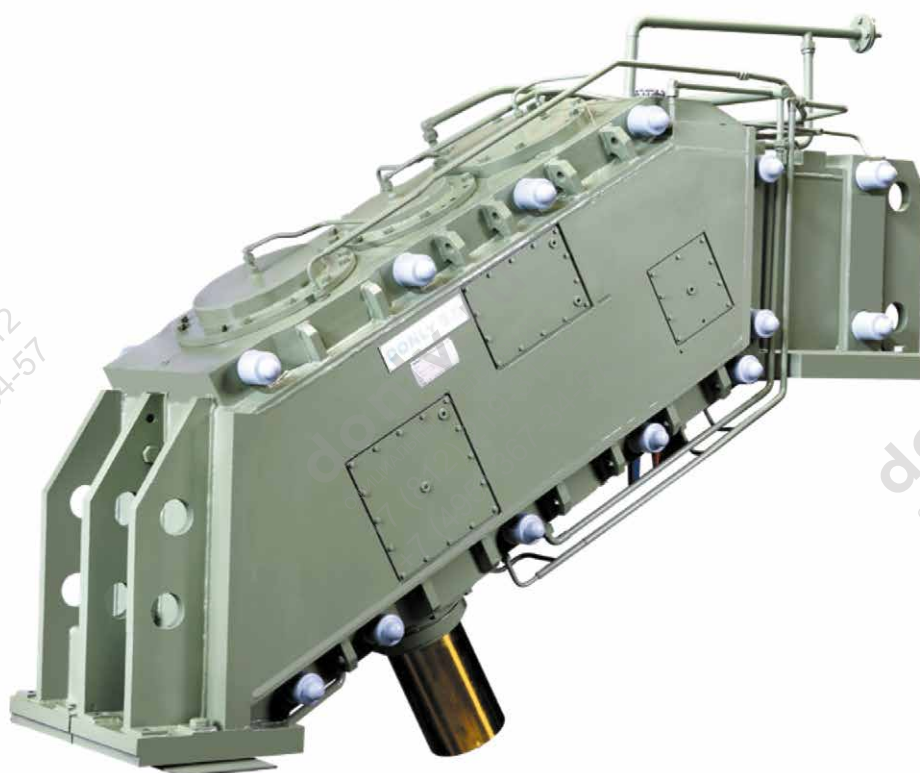
donly.ru
ОФИЦИАЛЬНЫЙ ПРЕДСТАВИТЕЛЬ
+7 (812) 219-31-12
+7 (495) 367-34-57

Редуктор непрерывного трубопрокатного стана

donly.ru
ОФИЦИАЛЬНЫЙ ПРЕДСТАВИТЕЛЬ
+7 (812) 219-31-12
+7 (495) 367-34-57

donly.ru
ОФИЦИАЛЬНЫЙ ПРЕДСТАВИТЕЛЬ
+7 (812) 219-31-12
+7 (495) 367-34-57

donly.ru
ОФИЦИАЛЬНЫЙ ПРЕДСТАВИТЕЛЬ
+7 (812) 219-31-12
+7 (495) 367-34-57



donly.ru
ОФИЦИАЛЬНЫЙ ПРЕДСТАВИТЕЛЬ
+7 (812) 219-31-12
+7 (495) 367-34-57

donly.ru
ОФИЦИАЛЬНЫЙ ПРЕДСТАВИТЕЛЬ
+7 (812) 219-31-12
+7 (495) 367-34-57

donly.ru
ОФИЦИАЛЬНЫЙ ПРЕДСТАВИТЕЛЬ
+7 (812) 219-31-12
+7 (495) 367-34-57

donly.ru
ОФИЦИАЛЬНЫЙ ПРЕДСТАВИТЕЛЬ
+7 (812) 219-31-12
+7 (495) 367-34-57

donly.ru
ОФИЦИАЛЬНЫЙ ПРЕДСТАВИТЕЛЬ
+7 (812) 219-31-12
+7 (495) 367-34-57

Редуктор непрерывного трубопрокатного стана

3.1. Отличительные особенности редуктора

Редуктор разработан исключительно для высокопроизводительного производства бесшовных стальных труб.

Редуктор отличается компактной конструкцией, малым весом, небольшим объемом, высокой нагрузочной способностью, низким уровнем шума и вибраций.

Редуктор может автоматически осуществлять проверку температуры и уровня вибраций.

Шестерни редуктора изготавливаются из высококачественной легированной стали, прошедшей науглероживание и закалку. Твердость поверхности зубьев по методу Роквелла составляет 57+4. Редуктор модифицирован с учетом профиля шестерни и зацепления. Точность передачи может достигать 5-6 класса (GB10095-2001).

Конструкция корпуса представляет собой вертикальную разъемную систему, которая соединяется с высокопрочными болтами, что делает редукторы данного типа привлекательными и простыми в производстве. Корпус изготовлен методом сварки и после подвергается отжигу. Для устранения остаточных напряжений проводится обработка старением. Таким образом, корпус практически не подвержен деформации.

В редукторе используется механическое уплотнение, обеспечивающее высокий уровень герметичности. Данное уплотнение отличается надежностью и не требует обслуживания.

В редукторе используется система принудительной смазки методом разбрызгивания, а смазочные трубопроводы проложены внутри и снаружи редуктора, что позволяет обеспечить достаточную смазку шестерен и подшипников. В редукторе используется система принудительной смазки методом разбрызгивания, а смазочные трубопроводы проложены внутри и снаружи редуктора, что позволяет обеспечить достаточную смазку шестерен и подшипников. На редукторе имеются горловины для залива и слива масла. Реле давления, датчик расхода и отсечной клапан установлены рядом с впускным масляным трубопроводом. Реле давления и датчик расхода могут контролировать подачу масла и передавать сигнал о давлении и расходе, который представляет собой количественный или аналоговый сигнал, передаваемый на главную систему управления.

3.2. Технические характеристики

Частота вращения вала на входе: ≤ 1300 об/мин

Передаточное число: 4,688–13,684

Макс. крутящий момент на выходе: 11–143 кНм

only.ru
ОФИЦИАЛЬНЫЙ ПРЕДСТАВИТЕЛЬ
+7 (812) 219-31-12
+7 (495) 367-34-57

only.ru
ОФИЦИАЛЬНЫЙ ПРЕДСТАВИТЕЛЬ
+7 (812) 219-31-12
+7 (495) 367-34-57

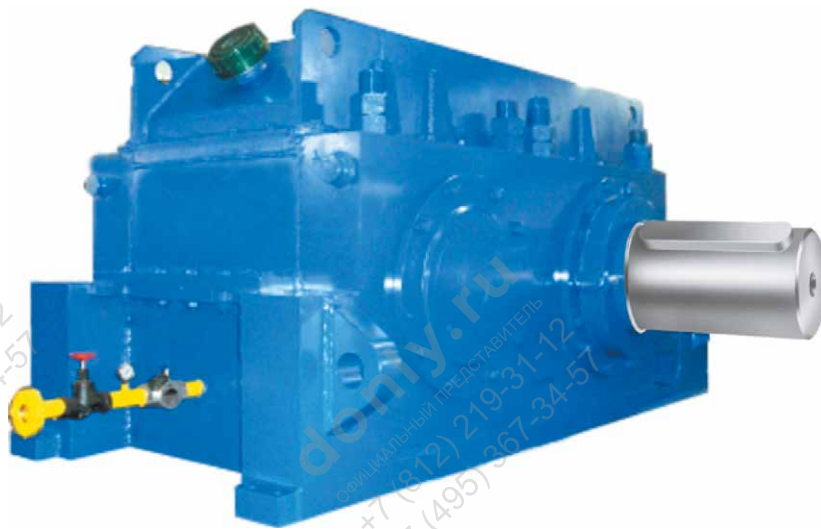
only.ru
ОФИЦИАЛЬНЫЙ ПРЕДСТАВИТЕЛЬ
+7 (812) 219-31-12
+7 (495) 367-34-57

Главные редукторы для прокатного стана средних и толстых листов

only.ru
ОФИЦИАЛЬНЫЙ ПРЕДСТАВИТЕЛЬ
+7 (812) 219-31-12
+7 (495) 367-34-57

only.ru
ОФИЦИАЛЬНЫЙ ПРЕДСТАВИТЕЛЬ
+7 (812) 219-31-12
+7 (495) 367-34-57

only.ru
ОФИЦИАЛЬНЫЙ ПРЕДСТАВИТЕЛЬ
+7 (812) 219-31-12
+7 (495) 367-34-57



only.ru
ОФИЦИАЛЬНЫЙ ПРЕДСТАВИТЕЛЬ
+7 (812) 219-31-12
+7 (495) 367-34-57

only.ru
ОФИЦИАЛЬНЫЙ ПРЕДСТАВИТЕЛЬ
+7 (812) 219-31-12
+7 (495) 367-34-57

only.ru
ОФИЦИАЛЬНЫЙ ПРЕДСТАВИТЕЛЬ
+7 (812) 219-31-12
+7 (495) 367-34-57

only.ru
ОФИЦИАЛЬНЫЙ ПРЕДСТАВИТЕЛЬ
+7 (812) 219-31-12
+7 (495) 367-34-57

only.ru
ОФИЦИАЛЬНЫЙ ПРЕДСТАВИТЕЛЬ
+7 (812) 219-31-12
+7 (495) 367-34-57

only.ru
ОФИЦИАЛЬНЫЙ ПРЕДСТАВИТЕЛЬ
+7 (812) 219-31-12
+7 (495) 367-34-57

Главные редукторы для прокатного стана средних и толстых листов

4.1. Отличительные особенности редуктора

Редукторы разработаны для привода прокатного стана грубой резки, а также используются для привода прокатного стана толстолистного проката и плоского холоднокатаного листа. Редукторы отличаются высокой жесткостью, устойчивостью к ударным нагрузкам, способностью к передаче большого крутящего момента, реверсивному движению и т.д.

Среди преимуществ – компактная конструкция, малый вес, небольшой объем, высокая нагрузочная способность, низкий уровень шума и вибраций.

Редуктор может автоматически осуществлять проверку температуры и уровня вибраций.

Шестерни редуктора изготавливаются из высококачественной легированной стали, прошедшей науглероживание и закалку. Твердость поверхности зубьев по методу Роквелла составляет 57+4. Редуктор модифицирован с учетом профиля шестерни и зацепления. Точность передачи может достигать 5-6 класса (GB10095-2001).

Выпускаются серийно.

Конструкция корпуса горизонтальная, редуктор имеет сварную конструкцию и эксцентриковую втулку, что облегчает изготовление и улучшает внешний вид редуктора. Корпус изготовлен методом сварки и после подвергается отжигу. Для устранения остаточных напряжений проводится обработка старением. Таким образом, корпус практически не подвержен деформации.

В редукторе используется система принудительной смазки разбрызгиванием масла, смазочные трубопроводы проходят внутри и снаружи редуктора, что позволяет обеспечить достаточную смазку шестерен и подшипников. В редукторе используется система принудительной смазки разбрызгиванием масла, смазочные трубопроводы проходят внутри и снаружи редуктора, что позволяет обеспечить достаточную смазку шестерен и подшипников. На редукторе имеются горловины для залива и слива масла. Реле давления, датчик расхода и отсечной клапан установлены рядом с впускным масляным трубопроводом. Реле давления и датчик расхода могут контролировать подачу масла и передавать сигнал о давлении и расходе, который представляет собой количественный или аналоговый сигнал, передаваемый на главную систему управления.

4.2. Технические характеристики

Ширина стального листа: 2800 мм

Тип: CSY1300

Мощность: 3200 кВт

Частота вращения на входе: 120–300 об/мин

Передаточное число: 1–5,95

Система смазки: принудительная

Объем масла 160 л/мин

Марка масла: L-CKD320 (первый уровень) GB5903

donly.ru
ОФИЦИАЛЬНЫЙ ПРЕДСТАВИТЕЛЬ
+7 (812) 219-31-12
+7 (495) 367-34-57

donly.ru
ОФИЦИАЛЬНЫЙ ПРЕДСТАВИТЕЛЬ
+7 (812) 219-31-12
+7 (495) 367-34-57

donly.ru
ОФИЦИАЛЬНЫЙ ПРЕДСТАВИТЕЛЬ
+7 (812) 219-31-12
+7 (495) 367-34-57

Первичные понижающие редукторы
серии DLPGCO для устройства
опрокидывания конвертера

donly.ru
ОФИЦИАЛЬНЫЙ ПРЕДСТАВИТЕЛЬ
+7 (812) 219-31-12
+7 (495) 367-34-57

donly.ru
ОФИЦИАЛЬНЫЙ ПРЕДСТАВИТЕЛЬ
+7 (812) 219-31-12
+7 (495) 367-34-57

donly.ru
ОФИЦИАЛЬНЫЙ ПРЕДСТАВИТЕЛЬ
+7 (812) 219-31-12
+7 (495) 367-34-57



donly.ru
ОФИЦИАЛЬНЫЙ ПРЕДСТАВИТЕЛЬ
+7 (812) 219-31-12
+7 (495) 367-34-57

donly.ru
ОФИЦИАЛЬНЫЙ ПРЕДСТАВИТЕЛЬ
+7 (812) 219-31-12
+7 (495) 367-34-57

donly.ru
ОФИЦИАЛЬНЫЙ ПРЕДСТАВИТЕЛЬ
+7 (812) 219-31-12
+7 (495) 367-34-57

donly.ru
ОФИЦИАЛЬНЫЙ ПРЕДСТАВИТЕЛЬ
+7 (812) 219-31-12
+7 (495) 367-34-57

donly.ru
ОФИЦИАЛЬНЫЙ ПРЕДСТАВИТЕЛЬ
+7 (812) 219-31-12
+7 (495) 367-34-57

donly.ru
ОФИЦИАЛЬНЫЙ ПРЕДСТАВИТЕЛЬ
+7 (812) 219-31-12
+7 (495) 367-34-57

Первичные понижающие редукторы серии DLPGCO для устройства опрокидывания конвертера

5.1. Отличительные особенности редуктора

Редуктор специально разработан для подвешеного устройства опрокидывания кислородного конвертера.

Представляет собой параллельный цилиндрический трехступенчатый зубчатый механизм.

Шестерни редуктора изготавливаются из высококачественной легированной стали, прошедшей науглероживание и закалку. Твердость поверхности зуба составляет HBS269-321. Точность передачи может достигать 7-го класса (GB10095-2001). Шестерни редуктора изготавливаются из высококачественной легированной стали, прошедшей науглероживание и закалку. Твердость поверхности зубьев составляет HRC57-61. Редуктор модифицирован с учетом профиля шестерни и зацепления. Точность передачи может достигать 5-6 класса (GB10095- 2001).

Конструкция редуктора компактна и имеет большое количество точек зацепления. Редуктор применяется для регулировки угла наклона концевой привода, который устанавливается на опрокидываемое оборудование, и передает момент через выходной вал. Соединяется с вторичным редуктором посредством фланца и патрубка для поворота крупного сталеплавильного конвертера.

При температуре воздуха ниже 0°C требуется подогрев масла, а при температуре воздуха выше 45°C — охлаждение.

В конструкции корпуса используется горизонтальная разъемная система, которая легко изготавливается и обслуживается, а также имеет хороший дизайн. Корпус изготовлен сварным способом и после сварки подвергается отжигу. С целью устранения остаточных напряжений после черновой обработки происходит обработка старением. Таким образом, корпус практически не подвержен деформации.

В редукторе используется смазка разбрызгиванием.

5.2. Технические характеристики

Тип: 80–200 т

Частота вращения вала на входе: ≤ 1500 об/мин

Передаточное число: 90–125

Макс. крутящий момент на выходе: 90–350 кНм

Температура воздуха: от -45°C до +45°C

Направление движения: двунаправленное

donly.ru
ОФИЦИАЛЬНЫЙ ПРЕДСТАВИТЕЛЬ
+7 (812) 219-31-12
+7 (495) 367-34-57

donly.ru
ОФИЦИАЛЬНЫЙ ПРЕДСТАВИТЕЛЬ
+7 (812) 219-31-12
+7 (495) 367-34-57

donly.ru
ОФИЦИАЛЬНЫЙ ПРЕДСТАВИТЕЛЬ
+7 (812) 219-31-12
+7 (495) 367-34-57

Вторичные понижающие редукторы серии DLPGCO для устройства опрокидывания конвертера

donly.ru
ОФИЦИАЛЬНЫЙ ПРЕДСТАВИТЕЛЬ
+7 (812) 219-31-12
+7 (495) 367-34-57

donly.ru
ОФИЦИАЛЬНЫЙ ПРЕДСТАВИТЕЛЬ
+7 (812) 219-31-12
+7 (495) 367-34-57

donly.ru
ОФИЦИАЛЬНЫЙ ПРЕДСТАВИТЕЛЬ
+7 (812) 219-31-12
+7 (495) 367-34-57



donly.ru
ОФИЦИАЛЬНЫЙ ПРЕДСТАВИТЕЛЬ
+7 (812) 219-31-12
+7 (495) 367-34-57

donly.ru
ОФИЦИАЛЬНЫЙ ПРЕДСТАВИТЕЛЬ
+7 (812) 219-31-12
+7 (495) 367-34-57

donly.ru
ОФИЦИАЛЬНЫЙ ПРЕДСТАВИТЕЛЬ
+7 (812) 219-31-12
+7 (495) 367-34-57

donly.ru
ОФИЦИАЛЬНЫЙ ПРЕДСТАВИТЕЛЬ
+7 (812) 219-31-12
+7 (495) 367-34-57

donly.ru
ОФИЦИАЛЬНЫЙ ПРЕДСТАВИТЕЛЬ
+7 (812) 219-31-12
+7 (495) 367-34-57

Вторичные понижающие редукторы серии DLPGCO для устройства опрокидывания конвертера

6.1. Отличительные особенности редуктора

Редуктор специально разработан для подвешеного устройства опрокидывания кислородного конвертера.

Представляет собой одинарный сварочный цилиндрический редуктор, который приводится в движение четырьмя первичными редукторами. Сварные крупные зубчатые колеса имеют средние и твердые поверхности зубьев.

Шестерни редуктора изготавливаются из высококачественной легированной стали, прошедшей науглероживание и закалку. Твердость поверхности зуба составляет HBS269-321. Точность передачи может достигать 7-го класса (GB10095-2001).

Редуктор отличается простотой монтажа и обслуживания и особенно подходит для крупных сталеплавильных конвертеров. Замедлитель закреплен на подшипниковом шпинделе, и на нем закреплены четыре первичных замедлителя. Установленный на вторичном редукторе двигатель крепится к первичному редуктору для передачи мощности.

При температуре воздуха ниже 0°C перед началом работы смазочное масло необходимо нагреть до 0°C. При температуре воздуха выше + 45°C необходимо принять меры по теплоизоляции и охлаждению.

В конструкции корпуса используется горизонтальная разъемная система, которая легко изготавливается и обслуживается, а также имеет хороший дизайн. Корпус изготовлен методом сварки и после подвергается отжигу. С целью устранения остаточных напряжений после черновой обработки происходит обработка старением. Таким образом, корпус практически не подвержен деформации.

Для смазки редуктора используется метод принудительной смазки маловязким маслом.

6.2. Технические характеристики

Тип: 80–200 т

Частота вращения вала на входе: ≤20 об/мин

Передаточное число: 5,773–9,059

Температура воздуха: от -45°C до +45°C

Направление движения: двунаправленное

donly.ru
ОФИЦИАЛЬНЫЙ ПРЕДСТАВИТЕЛЬ
+7 (812) 219-31-12
+7 (495) 367-34-57

donly.ru
ОФИЦИАЛЬНЫЙ ПРЕДСТАВИТЕЛЬ
+7 (812) 219-31-12
+7 (495) 367-34-57

donly.ru
ОФИЦИАЛЬНЫЙ ПРЕДСТАВИТЕЛЬ
+7 (812) 219-31-12
+7 (495) 367-34-57

Редукторы для прошивочных станков

donly.ru
ОФИЦИАЛЬНЫЙ ПРЕДСТАВИТЕЛЬ
+7 (812) 219-31-12
+7 (495) 367-34-57

donly.ru
ОФИЦИАЛЬНЫЙ ПРЕДСТАВИТЕЛЬ
+7 (812) 219-31-12
+7 (495) 367-34-57

donly.ru
ОФИЦИАЛЬНЫЙ ПРЕДСТАВИТЕЛЬ
+7 (812) 219-31-12
+7 (495) 367-34-57



donly.ru
ОФИЦИАЛЬНЫЙ ПРЕДСТАВИТЕЛЬ
+7 (812) 219-31-12
+7 (495) 367-34-57

donly.ru
ОФИЦИАЛЬНЫЙ ПРЕДСТАВИТЕЛЬ
+7 (812) 219-31-12
+7 (495) 367-34-57

donly.ru
ОФИЦИАЛЬНЫЙ ПРЕДСТАВИТЕЛЬ
+7 (812) 219-31-12
+7 (495) 367-34-57

donly.ru
ОФИЦИАЛЬНЫЙ ПРЕДСТАВИТЕЛЬ
+7 (812) 219-31-12
+7 (495) 367-34-57

donly.ru
ОФИЦИАЛЬНЫЙ ПРЕДСТАВИТЕЛЬ
+7 (812) 219-31-12
+7 (495) 367-34-57

Редукторы для прошивочных станков

7.1. Отличительные особенности редуктора

Редуктор подходит для привода пробойника и трубопрокатного стана, а также для горнодобывающей промышленности, металлургии, цементной промышленности, энергетики, производства строительных материалов, транспортировки грузов на домкратах и т.д.

Отличается компактной конструкцией, малым весом, небольшим объемом, высокой нагрузочной способностью, низким уровнем шума и вибраций. Кроме того, выходной вал обладает высокой нагрузочной способностью.

Редуктор может автоматически осуществлять проверку температуры и уровня вибраций.

Шестерни редуктора изготавливаются из высококачественной легированной стали, прошедшей науглероживание и закалку. Редуктор модифицирован с учетом профиля шестерни и зацепления. Точность передачи может достигать 5-6 класса (GB10095-2001).

В конструкции корпуса используется горизонтальная разъемная система, которая легко изготавливается и обслуживается, а также имеет хороший дизайн. Корпус изготовлен сварным способом и после подвергается отжигу. С целью устранения остаточных напряжений после черновой обработки происходит обработка старением. Таким образом, корпус практически не подвержен деформации.

В редукторе используется система принудительной смазки разбрызгиванием масла, смазочные трубопроводы проходят внутри и снаружи редуктора, что позволяет обеспечить достаточную смазку шестерен и подшипников. На редукторе имеются горловины для залива и слива масла. Реле давления, датчик расхода и отсечной клапан установлены рядом с впускным масляным трубопроводом. Реле давления и датчик расхода могут контролировать подачу масла и передавать сигнал о давлении и расходе, который представляет собой количественный или аналоговый сигнал, передаваемый на главную систему управления.

7.2. Технические характеристики

Модель	Размер стальной трубы мм	Мощность (кВт)	Номинальная частота вращения двигателя об/мин	Передаточное число	Смазка	Объем масла л/мин	Давление масла на входе МПа
DLCDY1200	φ340	2*1400	450/750	5.21	Принудительная	140	0.1~0.3
DLCDY950		2000	550/850	4.78		120	
DLCDY850	φ159	3800	445/742	4.95		120	
DLCDY800	φ219	1800	495	4.44		100	
DLCTY1400		2*2000	325	13.04		220	
DLCTY900	φ219	2800	744	6.42			
DLCTY860		1400	530	12.6		120	
DLCTY630	φ133	1600	740	6.4		120	

only.ru
ОФИЦИАЛЬНЫЙ ПРЕДСТАВИТЕЛЬ
+7 (812) 219-31-12
+7 (495) 367-34-57

only.ru
ОФИЦИАЛЬНЫЙ ПРЕДСТАВИТЕЛЬ
+7 (812) 219-31-12
+7 (495) 367-34-57

only.ru
ОФИЦИАЛЬНЫЙ ПРЕДСТАВИТЕЛЬ
+7 (812) 219-31-12
+7 (495) 367-34-57

Редукторы для поперечного смещения
и подъема холодильной камеры

only.ru
ОФИЦИАЛЬНЫЙ ПРЕДСТАВИТЕЛЬ
+7 (812) 219-31-12
+7 (495) 367-34-57

only.ru
ОФИЦИАЛЬНЫЙ ПРЕДСТАВИТЕЛЬ
+7 (812) 219-31-12
+7 (495) 367-34-57

only.ru
ОФИЦИАЛЬНЫЙ ПРЕДСТАВИТЕЛЬ
+7 (812) 219-31-12
+7 (495) 367-34-57



only.ru
ОФИЦИАЛЬНЫЙ ПРЕДСТАВИТЕЛЬ
+7 (812) 219-31-12
+7 (495) 367-34-57

only.ru
ОФИЦИАЛЬНЫЙ ПРЕДСТАВИТЕЛЬ
+7 (812) 219-31-12
+7 (495) 367-34-57

only.ru
ОФИЦИАЛЬНЫЙ ПРЕДСТАВИТЕЛЬ
+7 (812) 219-31-12
+7 (495) 367-34-57

only.ru
ОФИЦИАЛЬНЫЙ ПРЕДСТАВИТЕЛЬ
+7 (812) 219-31-12
+7 (495) 367-34-57

only.ru
ОФИЦИАЛЬНЫЙ ПРЕДСТАВИТЕЛЬ
+7 (812) 219-31-12
+7 (495) 367-34-57

Редукторы для поперечного смещения и подъема холодильной камеры

8.1. Отличительные особенности редуктора

Редукторы предназначены для сдвигания и подъема холодильной камеры. Размер плиты составляет 4100 мм, 4300 мм, 5000 мм, 5500 мм. Кроме того, редукторы данного типа подходят для применения в металлургической, химической, горнодобывающей, электроэнергетической промышленности и т.д. Предусмотрены два вида передачи: прямоугольная ось и параллельная ось.

В них есть два типа трансмиссии: угловая и параллельная.

Редуктор отличается компактной конструкцией, малым весом, небольшим объемом, высокой нагрузочной способностью, низким уровнем шума и вибраций.

Редуктор может автоматически осуществлять проверку температуры и уровня вибраций.

Шестерни изготавливаются из высококачественной легированной стали, прошедшей науглероживание и закалку. Твердость поверхности зубьев по методу Роквелла составляет 57+4. Редуктор модифицирован с учетом профиля шестерни и зацепления. Точность передачи может достигать 5-6 класса (GB10095-2001).

Посредством промежуточного звена выходной вал соединяется с муфтой или другим оборудованием для передачи крутящего момента.

В конструкции корпуса используется горизонтальная разъемная система, которая легко изготавливается и обслуживается, а также имеет хороший дизайн. Корпус изготовлен методом сварки и после подвергается отжигу. С целью устранения остаточных напряжений после черновой обработки происходит обработка старением. Таким образом, корпус практически не подвержен деформации.

В редукторе может использоваться принудительная смазка распылением масла или смазка разбрызгиванием. При использовании принудительной смазки распылением масла, редуктор комплектуется насосным агрегатом, а корпус используется в качестве топливного бака. Насосный агрегат откачивает масло из корпуса для смазки. Данный метод отличается надежностью при длительной работе. Трубопровод монтируется на редукторе, что позволяет обеспечить достаточную смазку редуктора и подшипника. На редукторе имеются горловины для залива и слива масла. Реле давления, датчик расхода и отсечной клапан установлены рядом с впускным масляным трубопроводом. Реле давления и датчик расхода могут контролировать подачу масла и передавать сигнал о давлении и расходе, который представляет собой количественный или аналоговый сигнал, передаваемый на главную систему управления. При использовании смазки разбрызгиванием, смазка достигается за счет перемещения зубчатых колес. Данный способ подходит только для периодической работы. Его недостатком являются большие потери при перемещении зубчатых колес и недостаточная смазка при низкой скорости их вращения.

8.2. Технические характеристики

Модель	Модель	Номинальная мощность двигателя кВт	Номинальная частота вращения об/мин	Переда- точное число	Макс. крутящий момент на выходе кНм	Способ передачи момента
Перемещение	CBFY2730	220	750	100	420	Четыре прямоугольные оси
	CFY1457	75	750	210	300	Четыре параллельные оси
Подъем	CFY1980	150	750	224	642	Четыре параллельные оси
	CBFY2515	185	750	125	440	Четыре прямоугольные оси
	CFY1980	280	750	140	748	Четыре параллельные оси
	CSY1980	470	750	90	810	Три параллельные оси

only.ru
ОФИЦИАЛЬНЫЙ ПРЕДСТАВИТЕЛЬ
+7 (812) 219-31-12
+7 (495) 367-34-57

only.ru
ОФИЦИАЛЬНЫЙ ПРЕДСТАВИТЕЛЬ
+7 (812) 219-31-12
+7 (495) 367-34-57

only.ru
ОФИЦИАЛЬНЫЙ ПРЕДСТАВИТЕЛЬ
+7 (812) 219-31-12
+7 (495) 367-34-57

Главный редуктор
для переворачивания листов

only.ru
ОФИЦИАЛЬНЫЙ ПРЕДСТАВИТЕЛЬ
+7 (812) 219-31-12
+7 (495) 367-34-57

only.ru
ОФИЦИАЛЬНЫЙ ПРЕДСТАВИТЕЛЬ
+7 (812) 219-31-12
+7 (495) 367-34-57

only.ru
ОФИЦИАЛЬНЫЙ ПРЕДСТАВИТЕЛЬ
+7 (812) 219-31-12
+7 (495) 367-34-57



only.ru
ОФИЦИАЛЬНЫЙ ПРЕДСТАВИТЕЛЬ
+7 (812) 219-31-12
+7 (495) 367-34-57

only.ru
ОФИЦИАЛЬНЫЙ ПРЕДСТАВИТЕЛЬ
+7 (812) 219-31-12
+7 (495) 367-34-57

only.ru
ОФИЦИАЛЬНЫЙ ПРЕДСТАВИТЕЛЬ
+7 (812) 219-31-12
+7 (495) 367-34-57

only.ru
ОФИЦИАЛЬНЫЙ ПРЕДСТАВИТЕЛЬ
+7 (812) 219-31-12
+7 (495) 367-34-57

only.ru
ОФИЦИАЛЬНЫЙ ПРЕДСТАВИТЕЛЬ
+7 (812) 219-31-12
+7 (495) 367-34-57

only.ru
ОФИЦИАЛЬНЫЙ ПРЕДСТАВИТЕЛЬ
+7 (812) 219-31-12
+7 (495) 367-34-57

Главный редуктор для переворачивания листов

9.1. Отличительные особенности редуктора

Редуктор подходит для переворачивания листов, а также для применения в горнодобывающей промышленности, металлургии, цементной промышленности, энергетике, производстве строительных материалов и т.д.

Редуктор отличается компактной конструкцией, малым весом, небольшим объемом, высокой нагрузочной способностью, низким уровнем шума и вибраций. Кроме того, выходной вал обладает высокой нагрузочной способностью.

Шестерни редуктора изготавливаются из высококачественной легированной стали, прошедшей науглероживание и закалку. Редуктор модифицирован с учетом профиля шестерни и зацепления. Точность передачи может достигать 5-6 класса (GB10095-2001).

Редуктор может автоматически осуществлять проверку температуры и уровня вибраций.

В конструкции корпуса используется горизонтальная разъемная система, которая легко изготавливается и обслуживается, а также имеет хороший дизайн. Корпус изготовлен методом сварки и после сварки подвергается отжигу. С целью устранения остаточных напряжений после черновой обработки происходит обработка старением. Таким образом, корпус практически не подвержен деформации.

В редукторе может использоваться принудительная смазка распылением масла или смазка разбрызгиванием. При использовании принудительной смазки распылением масла, редуктор комплектуется насосным агрегатом, а корпус используется в качестве топливного бака. Насосный агрегат откачивает масло из корпуса для смазки. Реле давления и датчик расхода устанавливаются рядом с маслозаборником, чтобы контролировать подачу и давление масла.

9.2. Технические характеристики

Ширина стального листа: 3000–5500 мм

Частота вращения на входе: 500–1500 об/мин

Передаточное число: 100–400

Макс. крутящий момент на выходе: 1500 кНм

donly.ru
ОФИЦИАЛЬНЫЙ ПРЕДСТАВИТЕЛЬ
+7 (812) 219-31-12
+7 (495) 367-34-57

donly.ru
ОФИЦИАЛЬНЫЙ ПРЕДСТАВИТЕЛЬ
+7 (812) 219-31-12
+7 (495) 367-34-57

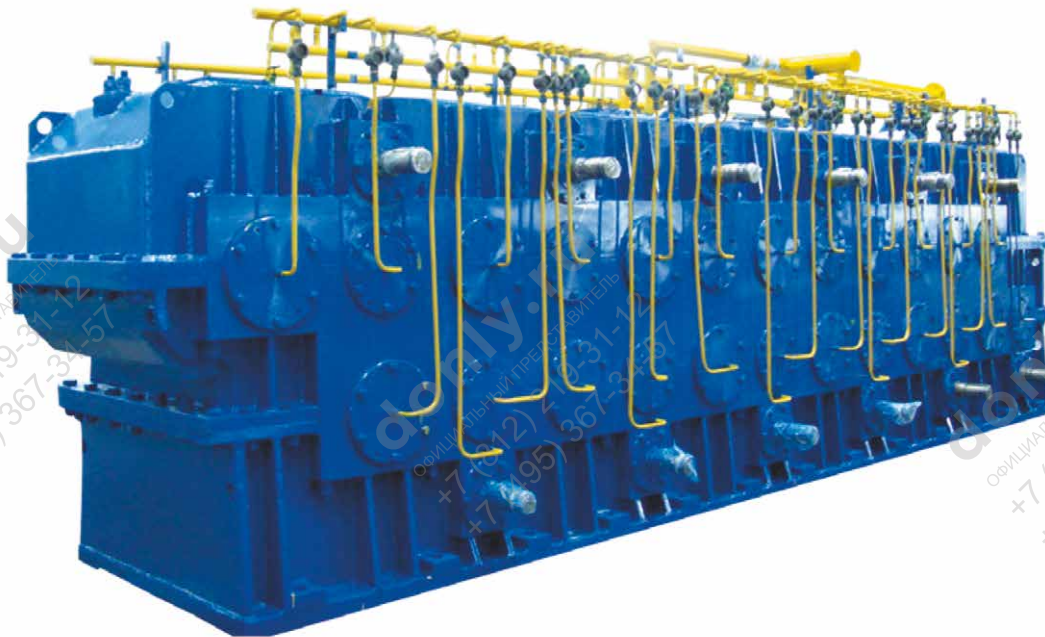
donly.ru
ОФИЦИАЛЬНЫЙ ПРЕДСТАВИТЕЛЬ
+7 (812) 219-31-12
+7 (495) 367-34-57

Главные редукторы для многоступенчатых калибровочных прокатных станов

donly.ru
ОФИЦИАЛЬНЫЙ ПРЕДСТАВИТЕЛЬ
+7 (812) 219-31-12
+7 (495) 367-34-57

donly.ru
ОФИЦИАЛЬНЫЙ ПРЕДСТАВИТЕЛЬ
+7 (812) 219-31-12
+7 (495) 367-34-57

donly.ru
ОФИЦИАЛЬНЫЙ ПРЕДСТАВИТЕЛЬ
+7 (812) 219-31-12
+7 (495) 367-34-57



donly.ru
ОФИЦИАЛЬНЫЙ ПРЕДСТАВИТЕЛЬ
+7 (812) 219-31-12
+7 (495) 367-34-57

donly.ru
ОФИЦИАЛЬНЫЙ ПРЕДСТАВИТЕЛЬ
+7 (812) 219-31-12
+7 (495) 367-34-57

donly.ru
ОФИЦИАЛЬНЫЙ ПРЕДСТАВИТЕЛЬ
+7 (812) 219-31-12
+7 (495) 367-34-57

donly.ru
ОФИЦИАЛЬНЫЙ ПРЕДСТАВИТЕЛЬ
+7 (812) 219-31-12
+7 (495) 367-34-57

donly.ru
ОФИЦИАЛЬНЫЙ ПРЕДСТАВИТЕЛЬ
+7 (812) 219-31-12
+7 (495) 367-34-57

donly.ru
ОФИЦИАЛЬНЫЙ ПРЕДСТАВИТЕЛЬ
+7 (812) 219-31-12
+7 (495) 367-34-57

Главные редукторы для многоступенчатых калибровочных прокатных станов

10.1. Отличительные особенности редуктора

Редуктор специально разработан для калибровочных прокатных станов, используемых на трубопрокатном заводе.

В зависимости от количества станов, данный редуктор соединяется с несколькими двухступенчатыми цилиндрическими редукторами. Редуктор отличается компактной конструкцией, малым весом, небольшим объемом, высокой нагрузочной способностью, низким уровнем шума и вибраций, а также стабильностью работы.

Шестерни изготавливаются из высококачественной легированной стали, прошедшей науглероживание и закалку. Твердость поверхности зуба по методу Роквелла составляет 57+4. Зубчатое колесо имеет модифицированный профиль и зацепление. Точность передачи может достигать 5-6 класса (GB10095-2001).

Корпус изготовлен методом сварки и после подвергается отжигу. С целью устранения остаточных напряжений после черновой обработки происходит обработка старением. Таким образом, корпус практически не подвержен деформации.

В редукторе используется система принудительной смазки разбрызгиванием масла, смазочные трубопроводы проходят внутри и снаружи редуктора, что позволяет обеспечить достаточную смазку шестерен и подшипников. На редукторе имеются горловины для залива и слива масла. Реле давления, датчик расхода и отсечной клапан установлены рядом с впускным масляным трубопроводом. Реле давления и датчик расхода могут контролировать подачу масла и передавать сигнал о давлении и расходе, который представляет собой количественный или аналоговый сигнал, передаваемый на главную систему управления.

10.2. Технические характеристики

Наименование	Потребляемая мощность кВт	Входная скорость (об/мин)	Передаточное число	Объем масла л/мин
Главный редуктор с 20 станами	300	800~1600	16.07~18.59	600~650
Главный редуктор с 14 станами	132	1489~2600	5.66~11.13	400~450
Главный редуктор с 12 станами	200	750	22.38~17.06	600~700
Главный редуктор с 12 станами	147	800~1600	20	450~500
Главный редуктор с 7 станами	200	750~1900	22.5	350~400

donly.ru
ОФИЦИАЛЬНЫЙ ПРЕДСТАВИТЕЛЬ
+7 (812) 219-31-12
+7 (495) 367-34-57

donly.ru
ОФИЦИАЛЬНЫЙ ПРЕДСТАВИТЕЛЬ
+7 (812) 219-31-12
+7 (495) 367-34-57

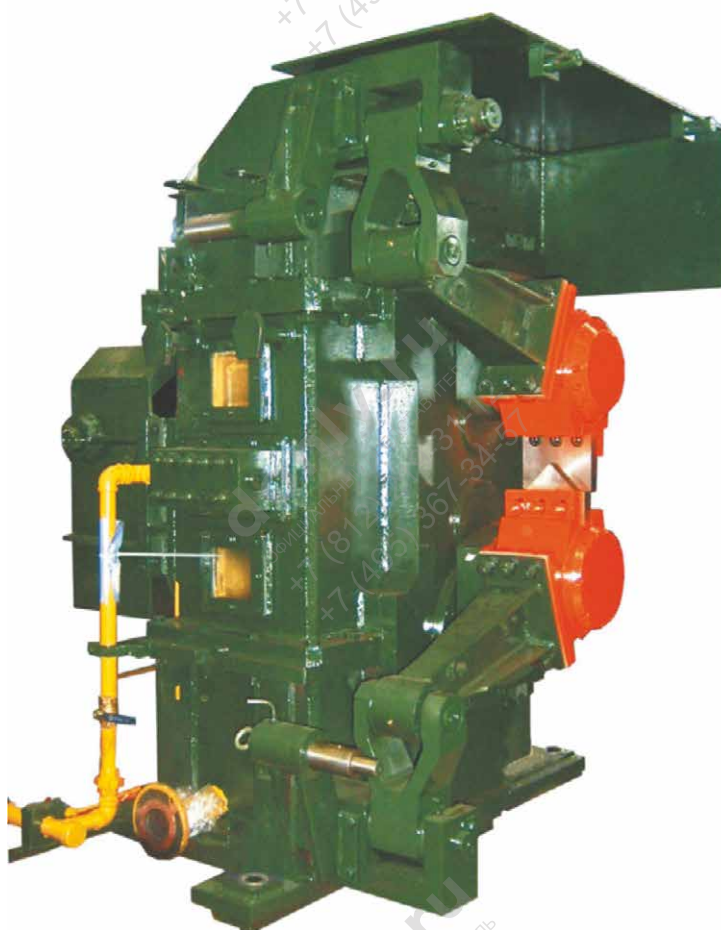
donly.ru
ОФИЦИАЛЬНЫЙ ПРЕДСТАВИТЕЛЬ
+7 (812) 219-31-12
+7 (495) 367-34-57

Редукторы летучих ножниц прокатного стана

donly.ru
ОФИЦИАЛЬНЫЙ ПРЕДСТАВИТЕЛЬ
+7 (812) 219-31-12
+7 (495) 367-34-57

donly.ru
ОФИЦИАЛЬНЫЙ ПРЕДСТАВИТЕЛЬ
+7 (812) 219-31-12
+7 (495) 367-34-57

donly.ru
ОФИЦИАЛЬНЫЙ ПРЕДСТАВИТЕЛЬ
+7 (812) 219-31-12
+7 (495) 367-34-57



donly.ru
ОФИЦИАЛЬНЫЙ ПРЕДСТАВИТЕЛЬ
+7 (812) 219-31-12
+7 (495) 367-34-57

donly.ru
ОФИЦИАЛЬНЫЙ ПРЕДСТАВИТЕЛЬ
+7 (812) 219-31-12
+7 (495) 367-34-57

donly.ru
ОФИЦИАЛЬНЫЙ ПРЕДСТАВИТЕЛЬ
+7 (812) 219-31-12
+7 (495) 367-34-57

donly.ru
ОФИЦИАЛЬНЫЙ ПРЕДСТАВИТЕЛЬ
+7 (812) 219-31-12
+7 (495) 367-34-57

donly.ru
ОФИЦИАЛЬНЫЙ ПРЕДСТАВИТЕЛЬ
+7 (812) 219-31-12
+7 (495) 367-34-57

Редукторы летучих ножниц прокатного стана

11.1. Отличительные особенности редуктора

Применяются для производства катанки, проволоки и сортового проката в случаях, когда летучие ножницы выполняют резку головки и конца прокатного куска после черновой прокатки в обычном режиме, когда происходит авария, раздробляя или сегментируя прокатный кусок. Материал заготовки: углеродистая конструкционная сталь, углеродистая конструкционная качественная сталь, низколегированная сталь. Отличаются повышенной жесткостью, устойчивостью к ударным нагрузкам, способностью к передаче большого крутящего момента и частому останову.

Рабочая температура редуктора варьируется от -40°C до $+45^{\circ}\text{C}$. При температуре воздуха ниже 8°C следует предварительно разогреть смазку перед началом работы. При температуре воздуха выше 35°C необходимо установить систему охлаждения.

Редуктор отличается компактной конструкцией, малым весом, небольшим объемом, высокой нагрузочной способностью, низким уровнем шума и вибраций.

Редуктор может автоматически осуществлять проверку температуры и уровня вибраций.

Для изготовления редуктора используется высококачественная легированная сталь 20CrNi2MoA, подвергнутая науглероживанию и закалке. Твердость поверхности зубьев по методу Роквелла составляет 57+4. Редуктор модифицирован с учетом профиля шестерни и зацепления. Точность передачи может достигать 5-го класса (GB10095-2001). Материал режущей кромки: 4Cr5WMoVSi.

В конструкции корпуса используется горизонтальная разъемная система, которая легко изготавливается и обслуживается, а также имеет хороший дизайн. Корпус изготовлен методом сварки и после подвергается отжигу. С целью устранения остаточных напряжений после черновой обработки происходит обработка старением. Таким образом, корпус практически не подвержен деформации.

В редукторе используется механическое уплотнение, обеспечивающее высокий уровень герметичности. Уплотнение отличается надежностью и не требует обслуживания.

В редукторе используется система принудительной смазки разбрызгиванием масла, смазочные трубопроводы проходят внутри и снаружи редуктора, что позволяет обеспечить достаточную смазку шестерен и подшипников. На редукторе имеются горловины для залива и слива масла. Реле давления, датчик расхода и отсечной клапан установлены рядом с впускным масляным трубопроводом. Реле давления и датчик расхода контролируют подачу масла и передают сигнал о давлении и расходе, который представляет собой количественный или аналоговый сигнал, на главную систему управления.

11.2. Технические характеристики

Модель	Модель	Стандарт выполнения работ	Макс. плоскость среза мм ²	Температура среза	Диапазон скоростей проката м/с	Длина конца среза мм	Длина среза при аварии мм
1# летучие ножницы	Угловые	пуск/останов	10000	$\geq 900^{\circ}\text{C}$	0.2~2.1	≤ 200	≤ 800
2# летучие ножницы	Поворотные	пуск/останов	2800	$\geq 850^{\circ}\text{C}$	1.29~10	≤ 200	≤ 1500
Летучие ножницы для конечной продукции	Комбинированный (угловые и поворотные)	пуск/останов	1900	$\geq 750^{\circ}\text{C}$	1.6~22		

donly.ru
ОФИЦИАЛЬНЫЙ ПРЕДСТАВИТЕЛЬ
+7 (812) 219-31-12
+7 (495) 367-34-57

donly.ru
ОФИЦИАЛЬНЫЙ ПРЕДСТАВИТЕЛЬ
+7 (812) 219-31-12
+7 (495) 367-34-57

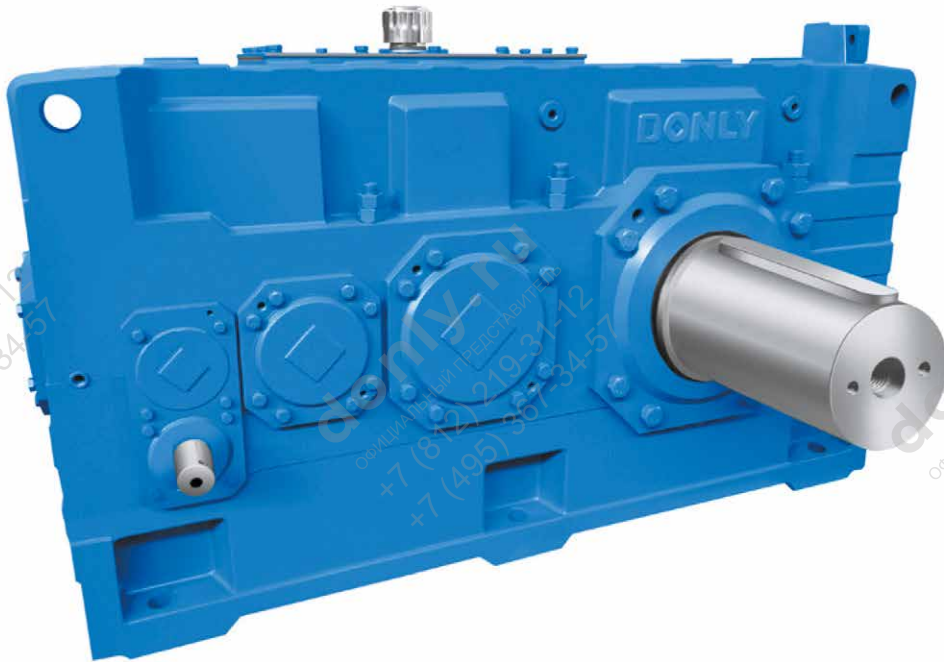
donly.ru
ОФИЦИАЛЬНЫЙ ПРЕДСТАВИТЕЛЬ
+7 (812) 219-31-12
+7 (495) 367-34-57

Редукторы подъемных механизмов

donly.ru
ОФИЦИАЛЬНЫЙ ПРЕДСТАВИТЕЛЬ
+7 (812) 219-31-12
+7 (495) 367-34-57

donly.ru
ОФИЦИАЛЬНЫЙ ПРЕДСТАВИТЕЛЬ
+7 (812) 219-31-12
+7 (495) 367-34-57

donly.ru
ОФИЦИАЛЬНЫЙ ПРЕДСТАВИТЕЛЬ
+7 (812) 219-31-12
+7 (495) 367-34-57



donly.ru
ОФИЦИАЛЬНЫЙ ПРЕДСТАВИТЕЛЬ
+7 (812) 219-31-12
+7 (495) 367-34-57

donly.ru
ОФИЦИАЛЬНЫЙ ПРЕДСТАВИТЕЛЬ
+7 (812) 219-31-12
+7 (495) 367-34-57

donly.ru
ОФИЦИАЛЬНЫЙ ПРЕДСТАВИТЕЛЬ
+7 (812) 219-31-12
+7 (495) 367-34-57

donly.ru
ОФИЦИАЛЬНЫЙ ПРЕДСТАВИТЕЛЬ
+7 (812) 219-31-12
+7 (495) 367-34-57

donly.ru
ОФИЦИАЛЬНЫЙ ПРЕДСТАВИТЕЛЬ
+7 (812) 219-31-12
+7 (495) 367-34-57

Редукторы подъемных механизмов

12.1. Отличительные особенности редуктора

Подъемник является основной частью строительства водохранилищ, но также и важной частью обеспечения безопасности, редуктор в этом случае выступает в качестве источника энергии, требования к которому должны быть повышенными — надежность и безопасность.

Данный тип редуктора отличается высокой производительностью, стабильностью работы, низким уровнем шума, длительным сроком службы, простотой монтажа и обслуживания.

Зубчатые колеса изготовлены из высококачественной легированной стали, которая подвергается науглероживанию и закалке. Твердость поверхности зубьев по методу Роквелла составляет 57+4. Редуктор модифицирован с учетом профиля шестерни и зацепления. Точность передачи может достигать 5-6 класса (GB/ 10095-2001).

В редукторе используется смазка разбрызгиванием или принудительная смазка, а смазочный трубопровод может быть расположен внутри или снаружи корпуса редуктора для обеспечения полной смазки шестерен и подшипников.

12.2. Технические характеристики

Уровни работы редуктора подъемного механизма:

1. Малая производительность - короткое время работы, длительное время простоя.

2. Средняя производительность - частая работа.

Грузоподъемность: 10–2900 кН

Частота вращения вала на входе: ≤ 1500 об/мин

Передаточное число: 6,3–1000

Смазка: разбрызгивание или принудительная смазка

Направление движения: двунаправленное

Температура окружающей среды: -25°C - $+40^{\circ}\text{C}$

donly.ru
ОФИЦИАЛЬНЫЙ ПРЕДСТАВИТЕЛЬ
+7 (812) 219-31-12
+7 (495) 367-34-57

donly.ru
ОФИЦИАЛЬНЫЙ ПРЕДСТАВИТЕЛЬ
+7 (812) 219-31-12
+7 (495) 367-34-57

donly.ru
ОФИЦИАЛЬНЫЙ ПРЕДСТАВИТЕЛЬ
+7 (812) 219-31-12
+7 (495) 367-34-57

Редукторы для сахарных мельниц

donly.ru
ОФИЦИАЛЬНЫЙ ПРЕДСТАВИТЕЛЬ
+7 (812) 219-31-12
+7 (495) 367-34-57

donly.ru
ОФИЦИАЛЬНЫЙ ПРЕДСТАВИТЕЛЬ
+7 (812) 219-31-12
+7 (495) 367-34-57

donly.ru
ОФИЦИАЛЬНЫЙ ПРЕДСТАВИТЕЛЬ
+7 (812) 219-31-12
+7 (495) 367-34-57



donly.ru
ОФИЦИАЛЬНЫЙ ПРЕДСТАВИТЕЛЬ
+7 (812) 219-31-12
+7 (495) 367-34-57

donly.ru
ОФИЦИАЛЬНЫЙ ПРЕДСТАВИТЕЛЬ
+7 (812) 219-31-12
+7 (495) 367-34-57

donly.ru
ОФИЦИАЛЬНЫЙ ПРЕДСТАВИТЕЛЬ
+7 (812) 219-31-12
+7 (495) 367-34-57

donly.ru
ОФИЦИАЛЬНЫЙ ПРЕДСТАВИТЕЛЬ
+7 (812) 219-31-12
+7 (495) 367-34-57

donly.ru
ОФИЦИАЛЬНЫЙ ПРЕДСТАВИТЕЛЬ
+7 (812) 219-31-12
+7 (495) 367-34-57

donly.ru
ОФИЦИАЛЬНЫЙ ПРЕДСТАВИТЕЛЬ
+7 (812) 219-31-12
+7 (495) 367-34-57

Редукторы для сахарных мельниц

13.1. Отличительные особенности редуктора

С изменением организации сахарной промышленности и непрерывным развитием производства, редуктор стал необходимым вспомогательным устройством привода оборудования. Главный редуктор включает в себя центральный привод, двойной разъемный редуктор и планетарный редуктор.

Редуктор имеет твердую поверхность зубьев. Зубчатые колеса изготовлены из высококачественной низкоуглеродистой легированной стали, которая подвергается науглероживанию и закалке, твердость поверхности зуба по методу Роквелла составляет 57+4. Редуктор модифицирован с учетом профиля шестерни и зацепления. Точность передачи может достигать 5-6 класса (GB/ 10095-2001).

Данный тип редукторов отличается высокой производительностью, высоким КПД, большой мощностью, повышенным крутящим моментом и компактной конструкцией.

Редуктор смазывается погружным или принудительным способами.

13.2. Технические характеристики

Грузоподъемность: 22–2600 кН

Частота вращения вала на входе: ≤1500 об/мин

Передаточное число: 25–280

Смазка: погружение в масло или принудительная смазка

Температура окружающей среды: -25°C - +40°C

donly.ru
ОФИЦИАЛЬНЫЙ ПРЕДСТАВИТЕЛЬ
+7 (812) 219-31-12
+7 (495) 367-34-57

donly.ru
ОФИЦИАЛЬНЫЙ ПРЕДСТАВИТЕЛЬ
+7 (812) 219-31-12
+7 (495) 367-34-57

donly.ru
ОФИЦИАЛЬНЫЙ ПРЕДСТАВИТЕЛЬ
+7 (812) 219-31-12
+7 (495) 367-34-57

donly.ru
ОФИЦИАЛЬНЫЙ ПРЕДСТАВИТЕЛЬ
+7 (812) 219-31-12
+7 (495) 367-34-57

donly.ru
ОФИЦИАЛЬНЫЙ ПРЕДСТАВИТЕЛЬ
+7 (812) 219-31-12
+7 (495) 367-34-57

donly.ru
ОФИЦИАЛЬНЫЙ ПРЕДСТАВИТЕЛЬ
+7 (812) 219-31-12
+7 (495) 367-34-57

donly.ru
ОФИЦИАЛЬНЫЙ ПРЕДСТАВИТЕЛЬ
+7 (812) 219-31-12
+7 (495) 367-34-57

donly.ru
ОФИЦИАЛЬНЫЙ ПРЕДСТАВИТЕЛЬ
+7 (812) 219-31-12
+7 (495) 367-34-57

donly.ru
ОФИЦИАЛЬНЫЙ ПРЕДСТАВИТЕЛЬ
+7 (812) 219-31-12
+7 (495) 367-34-57

DONLY

ООО «ФПС»

donly.ru

info@donly.ru

Санкт-Петербург:

+7 (812) 219-31-12

Москва:

+7 (495) 367-34-57

donly.ru
ОФИЦИАЛЬНЫЙ ПРЕДСТАВИТЕЛЬ
+7 (812) 219-31-12
+7 (495) 367-34-57

donly.ru
ОФИЦИАЛЬНЫЙ ПРЕДСТАВИТЕЛЬ
+7 (812) 219-31-12
+7 (495) 367-34-57